

ASTA N°17

19 MAGGIO 2023

Arte Moderna e Contemporanea

START 15:30

ASTA N°17
Arte Moderna e Contemporanea
Bari, 19 maggio 2023
ore 15:30

Esposizione presso la nostra sede
fino al **18 maggio 2023**
Mattina: ore **9.30 - 12.00**
Pomeriggio: ore **16.30 - 19.00**

Casa d'Aste Federico II s.r.l

Viale Unita' d'Italia 93 - Bari 70125
Tel. 080/542.8662
Fax 080/542.8662

www.casadastefedericosecondo.it
aste@casadastefedericosecondo.it
Facebook: Federico II

Responsabile amministrativo
Luca Barbone
cell. 328.332.0547

Segreteria e Contabilità clienti
Angela Damiani
Tel. 080.542.8662

Ritiri e consegne
Responsabile magazzino
Orazio Altini

Realizzazione grafica a cura di

o t i
over the line
communication contents & strategy

Reg. Impr. BA-578086
P.IVA 07737070727

Orario galleria
dal lunedì al sabato
9:00 / 12:30 - 16:00 / 19:00



Asta n°17
Arte Moderna e Contemporanea

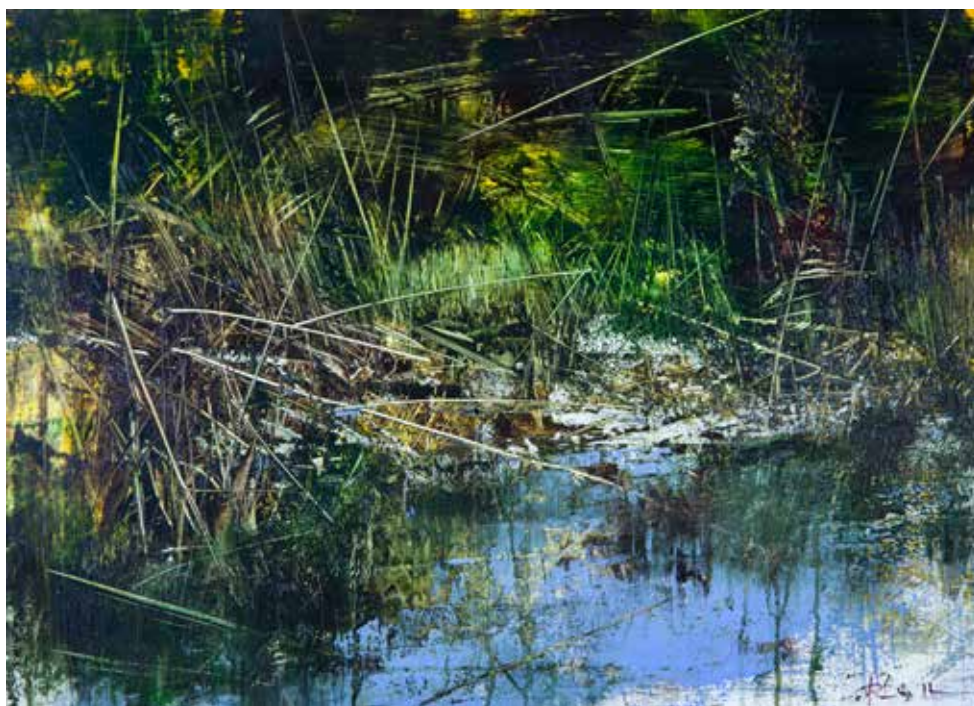
Bari
19 maggio 2023
start ore 15:30



LOTTO 1
MADIAI MARIO

'Giardino'
olio su tela applicata su tavola
anno 1984
cm 150x104
firmato in basso a destra

BASE ASTA € 10
STIMA € 500 - € 1000



LOTTO 2
ANTONIO PEDRETTI
(GAVIRATE 1950)

'Paludoso'
olio su tela cm 50x70
firmato in basso a destra
al retro: titolo e firma

BASE ASTA € 150
STIMA € 1000 - € 2000



LOTTO 3

GENNARO PICINNI
(BARI 20/07/1933)

'Le Sacre Coeur'
tecnica mista su carta
cm 68x48,5
firmata in alto al centro
firmata e titolata al retro

BASE ASTA € 100
STIMA € 1000 - € 2000



LOTTO 4

BORGIA GIANCARLO

'Giardino d'autunno'
olio su tela
anno 1993
cm 70x90
firmato, datato e titolato al retro
+ etichetta Galleria Cafiso - Milano

BASE ASTA € 10
STIMA € 300 - € 600



LOTTO 5
FRISONI DAVIDE

'Asfalto'
olio su tela
anno 2011
cm 30x40
firmato in basso a destra
al retro: titolo, firma e anno

BASE ASTA € 50
STIMA € 200 - € 600



LOTTO 6
MATE' JOSEPH

'Campi liberi'
tecnica su tela
applicata su legno
anno 2010
cm 50x40
firmato, datato e titolato al retro

BASE ASTA € 10
STIMA € 400 - € 800



Federico II



LOTTO 7
ANELLI ANTONIO

'Scogliera calabra'
olio su tela
cm 70x50
firmato in basso a destra
al retro: titolo e firma

BASE ASTA € 10
STIMA € 400 - € 800



LOTTO 8
DEODATO ANTONIO

'Il prato dell'amore'
tecnica mista su tela
anno 2005
cm 50x40
firmata in basso a destra
al retro: titolo, firma e anno

BASE ASTA € 10
STIMA € 400 - € 800

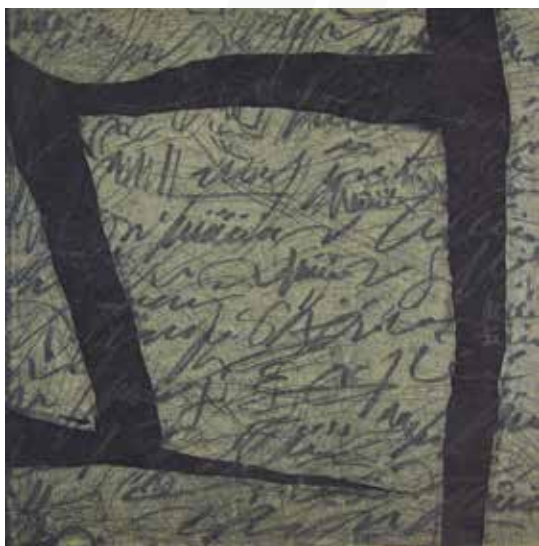


LOTTO 9

PHO (MARCO GRASSI)

'Codice/44'
tecnica mista su legno
anno 2009
cm 90x130
firmata in alto a destra
firmata, datata e titolata al
retro

BASE ASTA € 400
STIMA € 2000 - € 3000



LOTTO 10
PENGO RENATO

'Incontrato-perduto'
olio su tela
anno 2005
cm 70x70
firmato, datato e titolato al retro

BASE ASTA € 10
STIMA € 500 - € 1000



LOTTO 11
ARTISTA DEL XX SEC.

'Il carro di Terlizzi'
olio su tela applicato su tavola
cm 105x75
opera non firmata
Il dipinto presenta importanti danni

BASE ASTA € 10
STIMA € 400 - € 800



LOTTO 12
PAGLIACCI MIRKO

'Sconfinamento (Bosnia)'
tecnica mista su tela
cm 50x70
firmata e titolata al retro

BASE ASTA € 10
STIMA € 400 - € 800



LOTTO 13

KOKOCISKY ALESSANDRO

olio su tela
cm 70x50
firmato in basso a sinistra e al retro

BASE ASTA € 100
STIMA € 1000 - € 2000



LOTTO 14

LUIGI GUERRICCHIO

(MATERA 1932 - MATERA 1996)

incisione su carta esemplare P.A.
cm 47x67
firmata in basso a destra
numerata in basso a sinistra

BASE ASTA € 50

STIMA € 400 - € 800



LOTTO 16

LUIGI GUERRICCHIO

(MATERA 1932 - MATERA 1996)

serigrafia su carta
cm 69x50
esemplare n. 202/300
firmata in basso destra
numerata in basso a sinistra

BASE ASTA € 100

STIMA € 500 - € 1000



LOTTO 15

APOLLONIO ALESSANDRO

'Face to face'
tecnica mista su tela
anno 2009
cm 100x70
firmata, titolata e datata al retro

BASE ASTA € 10

STIMA € 300 - € 800



LOTTO 17

POSTIGLIONE

litografia
colorata a mano
anni '70
cm 65x45
firmata e datata in basso a destra

BASE ASTA € 10

STIMA € 100 - € 300



LOTTO 18
CONCETTO POZZATI
(1935)

'Tor-tura'
olio e smalto su tela
anno 2004
cm 70x80
firmato, datato e titolato al retro

BASE ASTA € 500
STIMA € 3000 - € 4000

LOTTO 19

GENNARO PICINNI
(BARI 20/07/1933)

tecnica mista su carta
anni '60
cm 46x64
firmata e datata in alto a destra

BASE ASTA € 200
STIMA € 2000 - € 3000





LOTTO 20
COLLIVA ALBERTO

'Senza titolo'
olio su tela
anno 1976
cm 110x90
firmato e datato al retro

BASE ASTA € 10
STIMA € 500 - € 1000



LOTTO 21
MARIO SCHIFANO
(HOMS 1934 - ROMA 1998)

busta da lettera
cm 11x23
firmata al fronte

BASE ASTA € 300
STIMA € 1000 - € 1500



LOTTO 22

FRISONI DAVIDE

'Riflessioni notturne'
olio su tela
cm 50x60
firmato in basso a destra
al retro: titolo, firma

BASE ASTA € 10
STIMA € 500 - € 1000



LOTTO 23
ATTARDI UGO (ATTR.)

acquerello su carta
cm 25x47
firmato al retro
opera deturpata sul perimetro

BASE ASTA € 10
STIMA € 100 - € 200



LOTTO 24

ANTONIO PEDRETTI
(GAVIRATE 1950)

'Azzurro lombardo'
olio su tela
cm 100x70
firmato in basso a destra
al retro: titolo e firma

BASE ASTA € 200
STIMA € 1500 - € 3000



Federico II



LOTTO 25
PENGO RENATO

'Nuovi alfabeti'
olio su tela
anno 2004
cm 40x40
firmato, datato e titolato al retro

BASE ASTA € 10
STIMA € 200 - € 400



LOTTO 26
INTONTI PASQUALE

'Paesaggio con trulli'
tempera, acrilico su tavola
anno 2007
cm 35x95
firmata in basso a destra
al retro: etichetta dell'Artista con descrizione

BASE ASTA € 10
STIMA € 100 - € 400



LOTTO 27
ARTISTA DEL XX SEC.

Scuola Ungherese
olio su tavola
cm 64x80
firmato in basso a destra
firmato al retro + etichetta Galleria Ungherese

BASE ASTA € 50
STIMA € 500 - € 1000



LOTTO 28
LA BARBERA NINO

olio su tela
anno 1982
cm 70x70
firmato in basso a destra

BASE ASTA € 10
STIMA € 400 - € 800



LOTTO 29
FRISIA DONATO

'Onno'
olio su tela
cm 60x80
firmato in basso a destra
titolato al retro

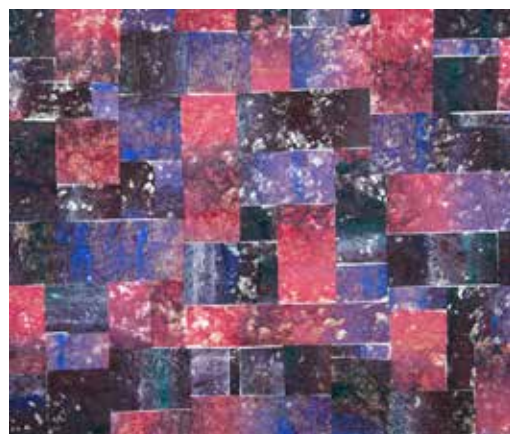
BASE ASTA € 10
STIMA € 300 - € 800



LOTTO 30
SERGIO SCATIZZI
(CAPANNORI 1918 - FIRENZE 2009)

olio su tavola
cm 60x18
firmato in basso al centro

BASE ASTA € 50
STIMA € 300 - € 700



LOTTO 31
DEODATO ANTONIO

'Ricordi'
tecnica mista su tela
anno 2004
cm 50x60
firmata, titolata e datata al retro

BASE ASTA € 200
STIMA € 1500 - € 3000



LOTTO 32
ANTONIO PEDRETTI
(GAVIRATE 1950)

'Bianco periferico'
olio su tela
cm 60x80
firmato in basso a destra
firmato e titolato al retro

BASE ASTA € 400
STIMA € 3000 - € 4000



LOTTO 33
PENGO RENATO

'Oltre il titolo'
olio su tela applicata su tavola
anno 2002
cm 27x27
firmato, datato e titolato al retro

BASE ASTA € 10
STIMA € 100 - € 300



LOTTO 34
CAZZANIGA GIANCARLO

'Siepe al Conero Corbezzoli'
olio su tela
cm 100x90
firmato in basso a destra
al retro: titolo, firma + etichetta Galleria d' Arte Cafiso - Milano

BASE ASTA € 100
STIMA € 1500 - € 3000



LOTTO 35

LUIGI BARTOLINI
(1892 - 1963)

acquaforte su carta
esemplare n. 19/50
cm 34x25
firmata in basso a destra
numerata in basso a sinistra
diffuse macchie di umidità

BASE ASTA € 50
STIMA € 500 - € 1000

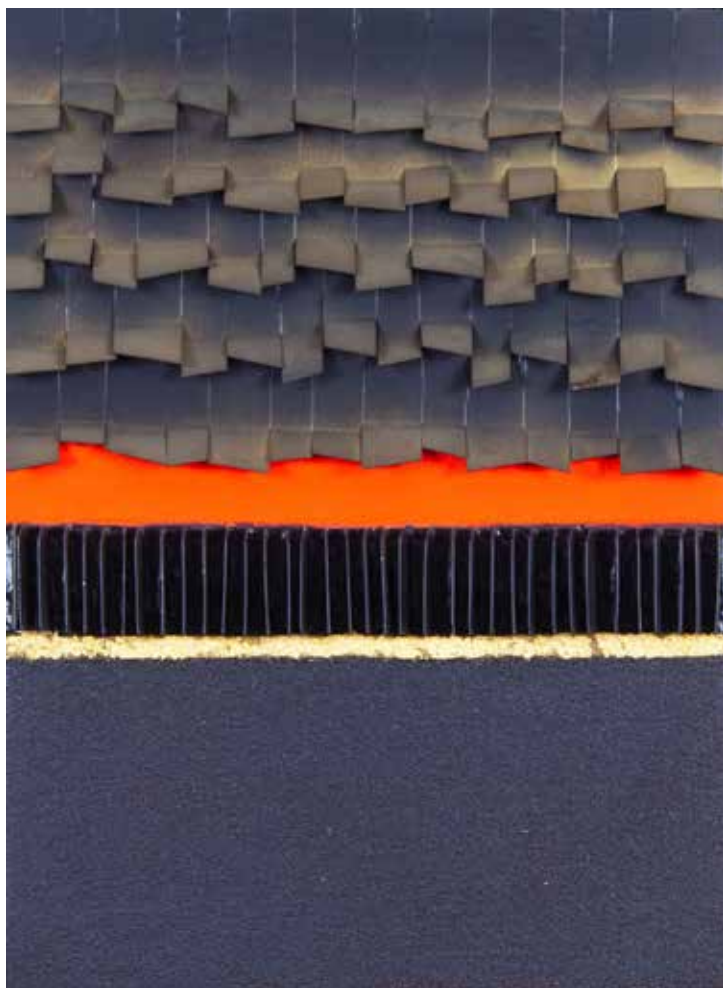


LOTTO 36

MATE' JOSEPH

'Campi liberi'
olio su tavola
anno 2010
cm 100x60
firmato, datato e titolato al retro

BASE ASTA € 150
STIMA € 1000 - € 1500



LOTTO 37
FULGENZI TONI

'Composizione n. 53'
tecnica mista su tavola
anno 1966
cm 33x24
firmata, datata e titolata al retro + etichetta
Galleria d'Arte del Cavallino - Venezia

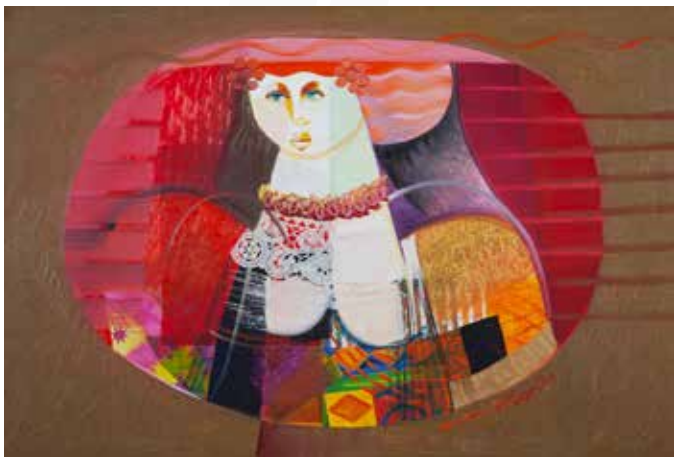
BASE ASTA € 200
STIMA € 800 - € 1500

LOTTO 38
ANELLI ANTONIO

'Margherite gialle e papaveri'
olio su tela
cm 30x40
firmato in basso a sinistra
al retro: titolo e firma

BASE ASTA € 10
STIMA € 100 - € 300





LOTTO 39

DI CARLO VITTORIO MARIA

olio e collage su tela
cm 50x70
firmato in basso a destra e al retro

BASE ASTA € 100
STIMA € 500 - € 1000



LOTTO 40

ALIGI SASSU
(1912 - 2000)

incisione su carta esemplare
n. 41/120
cm 66x50
firmata in basso a destra
numerata in basso a sinistra

BASE ASTA € 10
STIMA € 300 - € 600

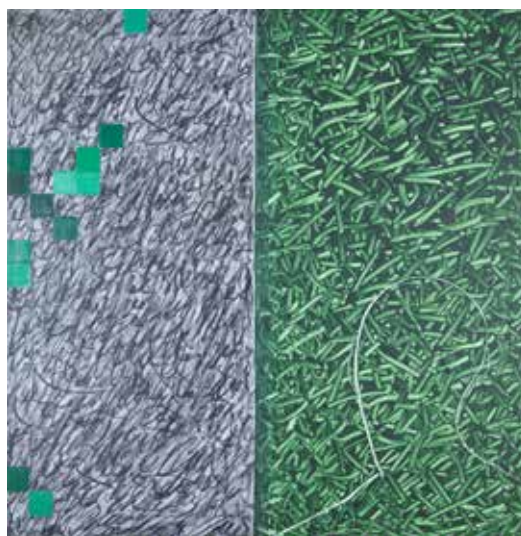


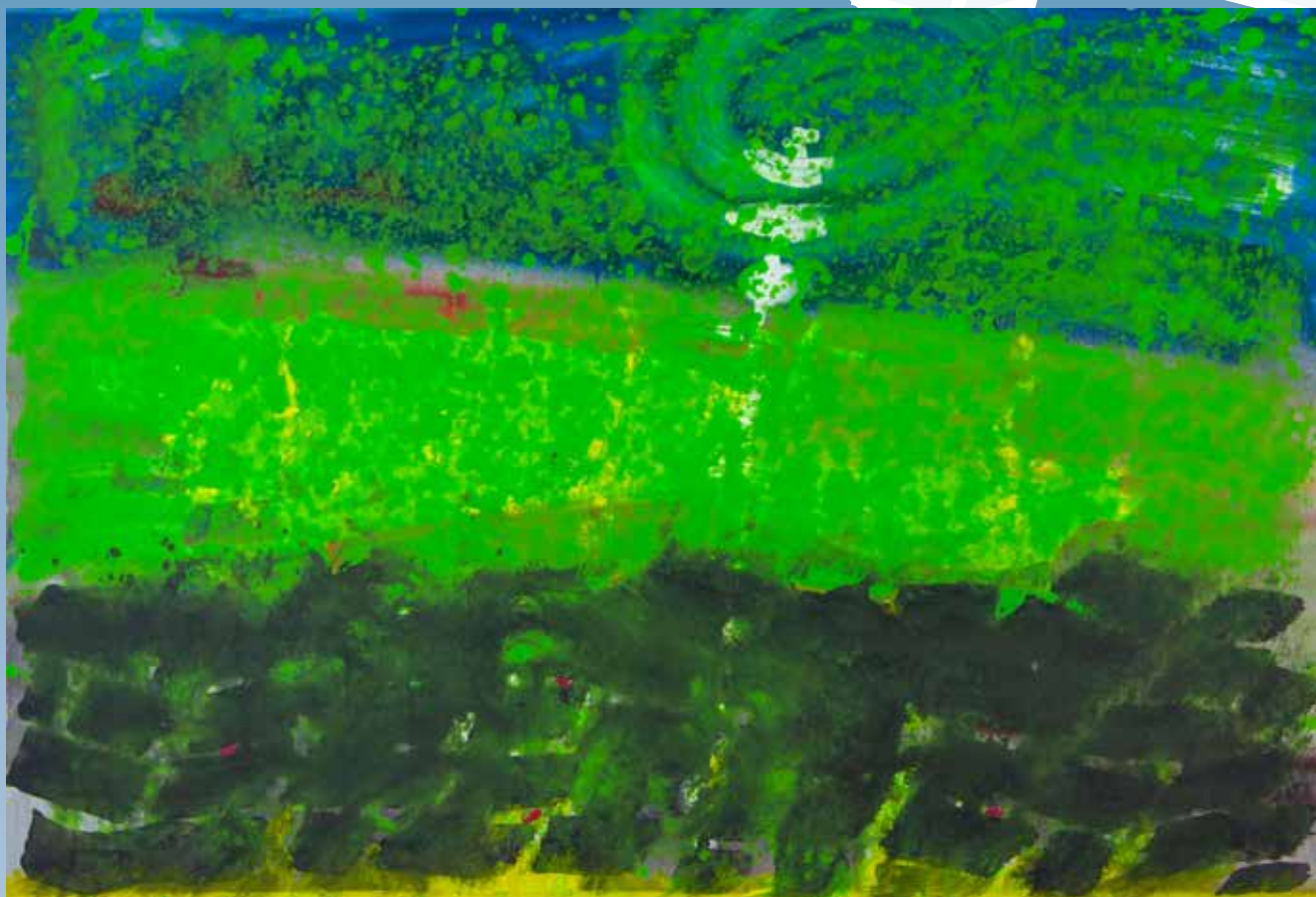
LOTTO 41

PENGO RENATO

'Didascalie'
dittico - tecnica mista su tela
anno 2006
cm 80x80 cad. (80x160)
al retro: firma, titolo e anno

BASE ASTA € 50
STIMA € 500 - € 1000





LOTTO 42
GASTONE BIGGI
(1925 - 2014)

'Giorno verde'
olio su tela
anno 2005
cm 60x90
firmato, titolato e datato al retro

BASE ASTA € 300
STIMA € 2000 - € 4000



LOTTO 43

PAGLIACCI MIRKO

'Korai - TV (XI)'
tecnica mista su tela
cm 20x30
firmata e titolata al retro

BASE ASTA € 10

STIMA € 100 - € 300



LOTTO 44

ANTONIO PEDRETTI

(GAVIRATE 1950)

'Fiorito'
olio su tela
cm 70x100
firmato in basso a destra
al retro: firma e titolo

BASE ASTA € 200

STIMA € 2000 - € 3000



LOTTO 45
PENGO RENATO

'Oltre il titolo'
olio su tela applicata su tavola
anno 2002
cm 37x37
firmato, datato e titolato al retro

BASE ASTA € 100
STIMA €200 -€ 400



LOTTO 46
BORGIA GIANCARLO

'Bosco'
olio su tela
anno 1992
cm 90x70
firmato e datato in basso a destra
al retro: firma, titolo e anno
+ etichetta Galleria d' Arte Cafiso - Milano

BASE ASTA € 10
STIMA € 300 - € 600



LOTTO 47
KOKOCISKY ALESSANDRO

olio su tela
cm 50x70
firmato in basso a destra

BASE ASTA € 10
STIMA € 300 - € 600



LOTTO 48
MARIO ROSSELLO
(1927 - 2000)

tempera su carta intelata
cm 46x55
firmata in basso a destra
al retro: etichetta Galleria d' Arte Cafiso - Milano

BASE ASTA € 10
STIMA € 300 - € 600

LOTTO 49
ZODARO CARMELO

'Le mele nello studio'
olio su tela
cm 60x70
firmato in basso a destra
al retro: titolo e firma

BASE ASTA € 10
STIMA € 200 - € 800

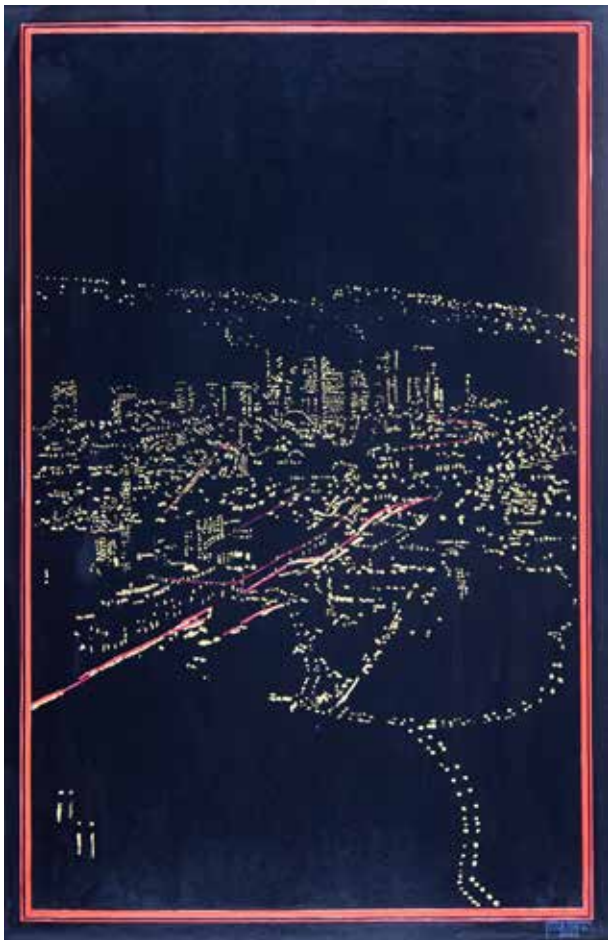




LOTTO 50
PHO (MARCO GRASSI)

'Codice/42'
tecnica mista su legno
anno 2004
cm 110x110
firmata in alto a destra
al retro: titolo, firma e anno

BASE ASTA € 100
STIMA € 2000 - € 3000



LOTTO 51
GRIPPO CARLOS

'Jet-lag VIII'
olio su tela
anno 2006
cm 90x60
firmato e datato in basso a destra
al retro: titolo e firma

BASE ASTA € 10
STIMA € 600 - € 1200

LOTTO 52
GENNARO PICINNI
(BARI 20/07/1933)

tecnica mista su carta
cm 68x47
firmata in alto al centro

BASE ASTA € 100
STIMA € 1000 - € 2000





LOTTO 53
GRIPPO CARLOS

'Pastoral II'
olio su tela
anno 2005
cm 60x90
firmato e datato in basso a destra
al retro: titolo e anno

BASE ASTA € 10
STIMA € 500 - € 1000

LOTTO 54
ARTISTA DEL XX SEC.

'Donna materana'
olio su tela
anno 1967
firmato e datato in basso a destra

BASE ASTA € 10
STIMA €1500 - € 3000





LOTTO 55

BERARDI ERMANNO

'La musica'
olio su tela
anno 1982
cm 60x50
firmato in basso a sinistra
al retro etichetta dell'Artista

BASE ASTA € 10
STIMA € 300 - € 400



LOTTO 56

FELICITA FRAI
(PRAGA 1909 - MILANO 2010)

'Dedicato ai bambini'
litografia a 19 colori
cm 50x70
esemplare n. 122/150
firmata al fronte Edizioni Bora con etichetta al retro

BASE ASTA € 10
STIMA € 300 - € 400



LOTTO 57

BELLOMO MARIA

incisione su carta
cm 50x35
esemplare
n.15/75
firmata in basso a destra
numerata in basso a sinistra

BASE ASTA € 10
STIMA € 50 - € 1000

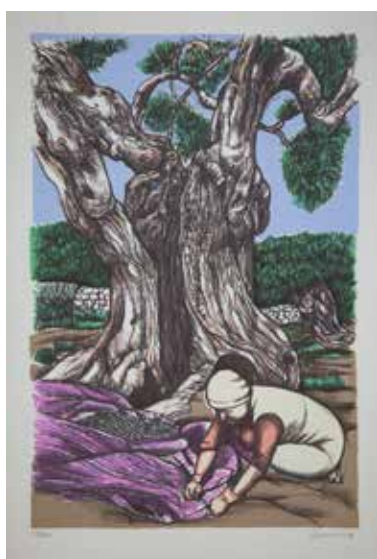


LOTTO 58

LUIGI GUERRICCHIO
(MATERA 1932 - MATERA 1996)

lotto unico di n. 4 litografie
tutte cm 70x50
esemplare n. 37/200
firmate in basso a sinistra
numerare in basso a destra

BASE ASTA € 10
STIMA € 200 - € 400



LOTTO 59
VITO ZAZA

'Donna di schiena'
scultura in bronzo
alto rilievo
circa anni '80
cm 45x26x5,5
firmata in alto a destra

BASE ASTA € 100
STIMA € 1500 - € 2500





LOTTO 60
BALDINI JEAN PIERRE

'Le regard'
scultura in bronzo
esemplare 198/225
cm 34x16x13
firmata al fronte numerata al retro

BASE ASTA € 200
STIMA € 1000 - € 1500



LOTTO 61
**TOMMASO FIERMONTE
(1948)**

scultura in bronzo
diametro cm 29
firmata in basso al centro

BASE ASTA € 200
STIMA € 1000 - € 1500



LOTTO 62
MISTRAL KINO

litografia su carta
esemplare retouchée
cm 16x40
firmata in basso a destra

BASE ASTA € 10
STIMA € 50 - € 100



LOTTO 63
CARIGNAMI

olio e tecnica mista su tavola
anno 1967
cm 45x35
firmato e datato in basso a sinistra

BASE ASTA € 10
STIMA € 100 - € 300



LOTTO 64
MICHELE GREGORIO
(BARI 1939)

olio su tela
cm 56x48
firmato in basso a destra e al retro

BASE ASTA € 10
STIMA € 100 - € 300



LOTTO 65
SCIACCA

tecnica mista su carta
cm 72x48
firmata in basso a destra e al retro
Autentica su fotografia del Maestro

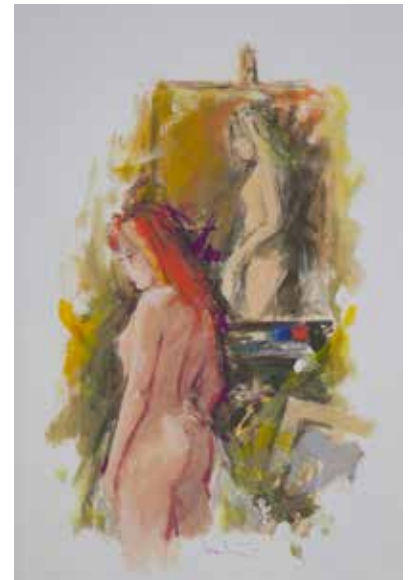
BASE ASTA € 10
STIMA € 50 - € 100



LOTTO 66
LOMBARDO S.

tecnica mista su carta
cm 50x35
firmata in basso a destra

BASE ASTA € 10
STIMA € 100 - € 300



LOTTO 67
TROMBINI GIULIANO

tecnica mista su base litografica
su carta
cm 33x23
firmata in basso al centro e al retro

BASE ASTA € 10
STIMA € 100 - € 200



LOTTO 68
TROMBINI GIULIANO

tecnica mista su base litografica su carta
cm 33x23
firmata in basso al centro e al retro

BASE ASTA € 10
STIMA € 100 - € 200



LOTTO 69
ANTONIO POSSENTI
(1933 - 2016)

litografia su carta esemplare n. 21/95
cm 49x70
firmata in basso a destra
numerata in basso a sinistra
discrete imperfezioni

BASE ASTA € 10
STIMA € 100 - € 300



LOTTO 70
TEBANO

litografia su carta
anno 1974
esemplare n. 9/40
cm 69x50
firmata e datata in basso a destra
numerata in basso a sinistra
discrete imperfezioni

BASE ASTA € 10
STIMA € 100 - € 200



LOTTO 71
CASSINIS ANNESI

litografia su carta
anno 1974
esemplare n. 80/200
cm 68x49
firmata e datata e numerata in basso al centro
discrete imperfezioni

BASE ASTA € 10
STIMA € 100 - € 200



LOTTO 72
UGO NESPOLO
(MOSSO 1941)

'Campioni del mondo'
serigrafia polimaterica e collage su carta
esemplare n. 100/125
cm 70x100
firmata in basso a destra
numerata in basso a sinistra
Certificato di autenticità a cura della Spirale - Milano

BASE ASTA € 10
STIMA € 300 - € 500



LOTTO 73
UGO NESPOLO
(MOSSO 1941)

'Campioni del mondo'
serigrafia polimaterica e collage su carta
esemplare n. 123/125
cm 70x100
firmata in basso a destra
numerata in basso a sinistra
Certificato di autenticità a cura della Spirale - Milano

BASE ASTA € 10
STIMA € 300 - € 500



LOTTO 74
UGO NESPOLO
 (MOSSO 1941)

'Campioni del mondo'
 serigrafia polimaterica e collage su carta
 esemplare n. 29/125
 cm 70x100
 firmata in basso a destra
 numerata in basso a sinistra

BASE ASTA € 10
 STIMA € 100 - € 300



LOTTO 75
UGO NESPOLO
 (MOSSO 1941)

'Trofeo Birra Moretti'
 litografia su carta
 esemplare H.C.
 cm 70x50

firmata in basso al centro su lastra
 numerata in basso a sinistra

Certificato di autenticità a cura della Spirale - Milano

BASE ASTA € 10
 STIMA € 200 - € 500



LOTTO 76
UGO NESPOLO
 (MOSSO 1941)

'Trofeo Birra Moretti'
 litografia su carta
 esemplare H.C.
 cm 70x50 firmata in basso al centro su lastra
 numerata in basso a sinistra
 Certificato di autenticità a cura della Spirale - Milano

BASE ASTA € 10
 STIMA € 200 - € 500



LOTTO 77
UGO NESPOLO
 (MOSSO 1941)

'Trofeo Birra Moretti'
 litografia su carta
 esemplare H.C.
 cm 70x50

firmata in basso al centro su lastra
 numerata in basso a sinistra

Certificato di autenticità a cura della Spirale - Milano

BASE ASTA € 10
 STIMA € 200 - € 500



LOTTO 78
UGO NESPOLO
 (MOSSO 1941)

'Trofeo Birra Moretti'
 litografia su carta
 esemplare H.C.
 cm 70x50 firmata in basso al centro su lastra
 numerata in basso a sinistra
 Certificato di autenticità a cura della Spirale - Milano

BASE ASTA € 10
 STIMA € 200 - € 500



LOTTO 79
UGO NESPOLO
 (MOSSO 1941)

Trofeo Birra Moretti'
 litografia su carta
 esemplare H.C.
 cm 70x50
 firmata in basso al centro su lastra
 numerata in basso a sinistra
 Certificato di autenticità a cura della Spirale - Milano

BASE ASTA € 10
 STIMA € 200 - € 500



LOTTO 80
UGO NESPOLO
 (MOSSO 1941)

'Trofeo Birra Moretti'
 litografia su carta
 esemplare H.C.
 cm 70x50
 firmata in basso al centro su lastra
 numerata in basso a sinistra
 Certificato di autenticità a cura della Spirale - Milano

BASE ASTA € 10
 STIMA € 200 - € 500



LOTTO 81
UGO NESPOLO
 (MOSSO 1941)

'150- Unita' d'Italia'
 serigrafia su carta
 esemplare H.C.
 cm 50x70
 firmata in basso a destra su lastra
 numerata in basso a sinistra
 Certificato di autenticità a cura della Spirale - Milano
 lievi imperfezioni

BASE ASTA € 10
 STIMA € 200 - € 500



LOTTO 82
UGO NESPOLO
(MOSSO 1941)

'150- Unita' d'Italia'
serigrafia su carta
esemplare H.C.
cm 50x70
firmata in basso a destra su lastra
numerata in basso a sinistra
Certificato di autenticità a cura della Spirale - Milano
lievi imperfezioni

BASE ASTA € 10
STIMA € 200 - € 500



LOTTO 84
UGO NESPOLO
(MOSSO 1941)

'150- Unita' d'Italia'
serigrafia su carta
esemplare H.C.
cm 50x70
firmata in basso a destra su lastra
numerata in basso a sinistra
Certificato di autenticità a cura della Spirale - Milano
lievi imperfezioni

BASE ASTA € 10
STIMA € 200 - € 500



LOTTO 83
UGO NESPOLO
(MOSSO 1941)

'150- Unita' d'Italia'
serigrafia su carta
esemplare H.C.
cm 50x70
firmata in basso a destra su lastra
numerata in basso a sinistra
Certificato di autenticità a cura della Spirale - Milano
lievi imperfezioni

BASE ASTA € 10
STIMA € 200 - € 500



LOTTO 85
UGO NESPOLO
(MOSSO 1941)

'150- Unita' d'Italia'
serigrafia su carta
esemplare H.C.
cm 50x70
firmata in basso a destra su lastra
numerata in basso a sinistra
Certificato di autenticità a cura della Spirale - Milano
lievi imperfezioni

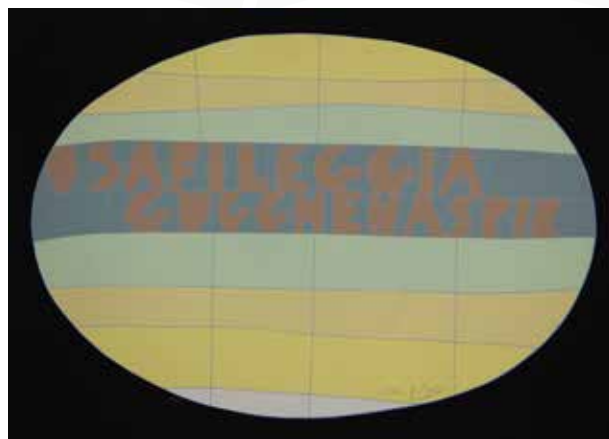
BASE ASTA € 10
STIMA € 200 - € 500



LOTTO 86
UGO NESPOLO
(MOSSO 1941)

'150- Unita' d'Italia'
serigrafia su carta
esemplare H.C.
cm 50x70
firmata in basso a destra su lastra
numerata in basso a sinistra
Certificato di autenticità a cura della Spirale - Milano
lievi imperfezioni

BASE ASTA € 10
STIMA € 200 - € 500



LOTTO 87
UGO NESPOLO
(MOSSO 1941)

'Senza titolo'
serigrafia su carta
anni '80
esemplare n. 89/150
Ed. Dialoghi Club Biella con timbro a secco
cm 49x69
firmata in basso a destra
numerata in basso a sinistra
Certificato di autenticità a cura della Spirale - Milano
lievi imperfezioni

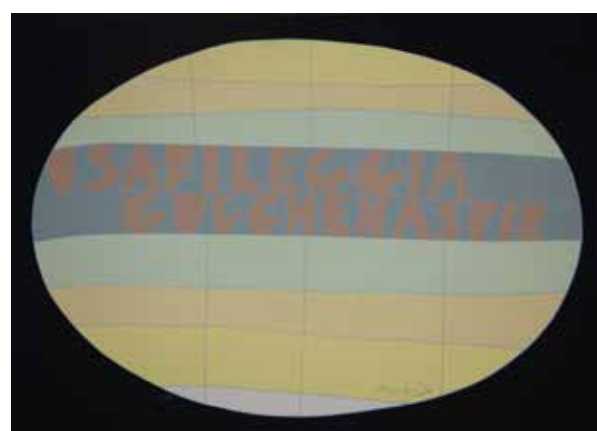
BASE ASTA € 10
STIMA € 200 - € 500



LOTTO 88
UGO NESPOLO
(MOSSO 1941)

'Senza titolo'
serigrafia su carta
anni '80
esemplare n. 90/150
Ed. Dialoghi Club Biella con timbro a secco
cm 49x69
firmata in basso a destra
numerata in basso a sinistra
Certificato di autenticità a cura della Spirale - Milano
lievi imperfezioni

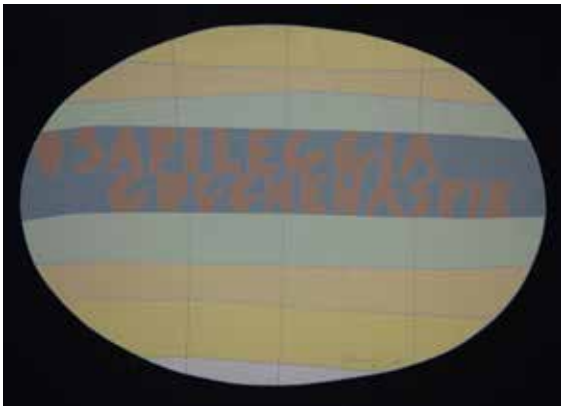
BASE ASTA € 10
STIMA € 200 - € 500



LOTTO 89
UGO NESPOLO
(MOSSO 1941)

'Senza titolo'
serigrafia su carta
anni '80
esemplare n. 86/150
Ed. Dialoghi Club Biella
con timbro a secco
cm 49x69
firmata in basso a destra
numerata in basso a sinistra
Certificato di autenticità a cura della Spirale - Milano
lievi imperfezioni

BASE ASTA € 10
STIMA € 200 - € 500



LOTTO 90

UGO NESPOLO
(MOSSO 1941)

'Senza titolo'
serigrafia su carta
anni '80
esemplare n. 91/150
Ed. Dialoghi Club Biella con timbro a secco
cm 49x69
firmata in basso a destra
numerata in basso a sinistra
Certificato di autenticità a cura della Spirale - Milano
lievi imperfezioni

BASE ASTA € 10
STIMA € 200 - € 500

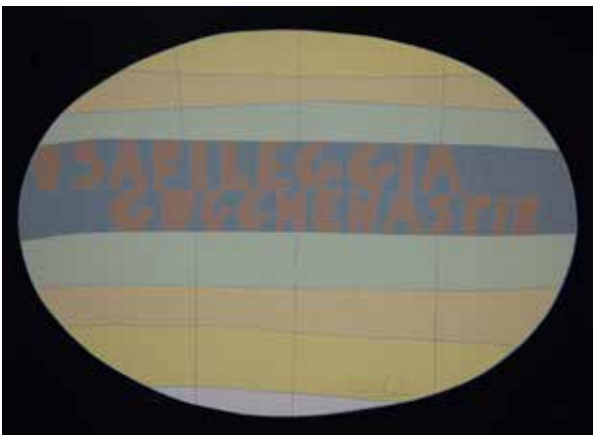


LOTTO 91

UGO NESPOLO
(MOSSO 1941)

'Senza titolo'
serigrafia su carta
anni '80
esemplare n. 95/150
Ed. Dialoghi Club Biella con timbro a secco
cm 49x69
firmata in basso a destra
numerata in basso a sinistra
Certificato di autenticità a cura della Spirale - Milano
lievi imperfezioni

BASE ASTA € 10
STIMA € 200 - € 500



LOTTO 92

UGO NESPOLO
(MOSSO 1941)

'Senza titolo'
serigrafia su carta
anni '80
esemplare n. 116/150
Ed. Dialoghi Club Biella con timbro a secco
cm 49x69
firmata in basso a destra
numerata in basso a sinistra
Certificato di autenticità a cura della Spirale - Milano
lievi imperfezioni

BASE ASTA € 10
STIMA € 200 - € 500



LOTTO 93

UGO NESPOLO
(MOSSO 1941)

'Senza titolo'
serigrafia su carta
anni '80
esemplare n. 94/150
Ed. Dialoghi Club Biella con timbro a secco
cm 49x69
firmata in basso a destra
numerata in basso a sinistra
Certificato di autenticità a cura della Spirale - Milano
lievi imperfezioni

BASE ASTA € 10
STIMA € 200 - € 500



LOTTO 94
UGO NESPOLO
 (MOSSO 1941)

'Senza titolo'
 serigrafia su carta
 anni '80
 esemplare n. 88/150
 Ed. Dialoghi Club Biella con timbro a secco
 cm 49x69
 firmata in basso a destra
 numerata in basso a sinistra
 Certificato di autenticità a cura della Spirale - Milano
 lievi imperfezioni

BASE ASTA € 10
 STIMA € 200 - € 500



LOTTO 96
PANTEO ROBERTO

'Autunno sull'Enna'
 olio su tavola
 anno 1945
 cm 28x40
 firmato in basso a destra
 al retro: etichetta dell'Artista con descrizione

BASE ASTA € 10
 STIMA € 200 - € 400



LOTTO 95
ARTISTA DEL XX SEC.

olio su tela
 anno 1912
 cm 60x100
 firmato e datato in basso a sinistra
 presenza craclèe

BASE ASTA € 10
 STIMA € 300 - € 600



LOTTO 97
PIERROTT VUAN

olio su tela
 anno 1979
 cm 40x50
 firmato in basso a destra
 firmato e datato al retro

BASE ASTA € 10
 STIMA € 100 - € 300



LOTTO 98

GIORDANO A.

olio su tavola
cm 30x40
firmato in basso a destra

BASE ASTA € 10

STIMA € 100 - € 300



LOTTO 99

GIORDANO A.

olio su tavola
cm 40x30
firmato in basso a destra

BASE ASTA € 10

STIMA € 100 - € 300



LOTTO 100

ARTISTA DEL XX SEC.

olio su tela
cm 35x27
firmato in basso a sinistra

BASE ASTA € 10

STIMA € 100 - € 300



LOTTO 101

DI RIENZO

olio su tela applicata su cartone
cm 38x39
firmato in basso a sinistra
presenza craclèe

BASE ASTA € 10

STIMA € 100 - € 300



LOTTO 102
ARTISTA DEL XX SEC.

olio su tela
anni '70
cm 30x50
firmato e datato in basso a destra

BASE ASTA € 10
STIMA € 50 - € 150



LOTTO 103
SMINETTI

acquerello su carta
anni '90
cm 33x23
firmato in basso a sinistra
al retro: firma e anno

BASE ASTA € 10
STIMA € 50 - € 150



LOTTO 104
PETRUZ

olio su tavola
cm 26x40
firmato al retro

BASE ASTA € 10
STIMA € 100 - € 300



LOTTO 105
FADINI FABRIZIO

'La danza'
olio su cartone telano
anno 1998
cm 40x60
firmato, datato e titolato al retro

BASE ASTA € 10
STIMA € 50 - € 150



LOTTO 106
ARTISTA DEL XX SEC.

olio su tavola
cm 40x30
firmato in basso a destra

BASE ASTA € 10
STIMA € 100 - € 300



LOTTO 107
ARTISTA DEL XX SEC.

olio su tavola
cm 40x30
firmato in basso a destra

BASE ASTA € 10
STIMA € 100 - € 300



LOTTO 108
ARTISTA DEL XX SEC.

olio su tela
cm 30x40
firmato in basso a destra e al retro

BASE ASTA € 10
STIMA € 50 - € 150



LOTTO 109
GALBIATI GIACINTO

“La mia Liu”
olio su tavola
anno 1948
cm 40x30
firmato in basso a destra
al retro: titolo, firma e anno

BASE ASTA € 10
STIMA € 100 - € 300



LOTTO 110
MANCINI

'Paesaggio'
olio su tela
cm 30x40
etichetta con descrizione

BASE ASTA € 10
STIMA € 100 - € 300



LOTTO 112
ARTISTA DEL XX SEC.

olio su tavola
cm 44x23
firmato in basso a sinistra

BASE ASTA € 10
STIMA € 100 - € 200



LOTTO 111
ARTISTA DEL XX SEC.

olio su tela
cm 50x30
firmato in basso a sinistra

BASE ASTA € 10
STIMA € 100 - € 200



LOTTO 113
ARTISTA DEL XX SEC.

olio su tela
cm 24x30
opera non firmata

BASE ASTA € 10
STIMA € 50 - € 100



LOTTO 114

ARTISTA DEL XX SEC.

olio su cartone telato
cm 23x29
firmato al retro

BASE ASTA € 10
STIMA € 100 - € 400



LOTTO 115

PRAYER GUIDO

'Bari vecchia'
olio su cartone
cm 37x29
firmato e titolato in basso a destra

BASE ASTA € 10
STIMA € 100 - € 300



LOTTO 116

ARTISTA DEL XX SEC.

olio su cartone telato
cm 30x50
firmato in basso a destra

BASE ASTA € 10
STIMA € 100 - € 300



LOTTO 117
ELIANO FANTUZZI
(MODENA 1909 - VERONA 1987)

olio su tela
cm 50x70
firmato in basso a sinistra e al retro

BASE ASTA € 200
STIMA € 800 - € 1500



LOTTO 118
RENATO NOSEK
(1946 - 2018)

olio su tela
cm 60x50
firmato in basso a destra

BASE ASTA € 200
STIMA € 800 - € 1500



LOTTO 119
MANZO LUCIO

'Estasi'
olio su tela
anno 1985
cm 50x40
firmato in basso a sinistra
al retro: Certificato dell'Artista

BASE ASTA € 10
STIMA € 200 - € 400



LOTTO 120
BUONSANTE G.

olio su tela
cm 34x44
firmato in basso a destra

BASE ASTA € 10
STIMA € 200 - € 400



LOTTO 121
GALLO MARESCA BENITO

incisione su carta
esemplare P.D.A.
cm 30x40
firmata in basso a destra
numerata in basso a sinistra

BASE ASTA € 10
STIMA € 100 - € 300



LOTTO 122
ENOTRIO

tecnica mista su cartone
cm 40x60
firmata in basso a sinistra

BASE ASTA € 10
STIMA € 300 - € 800



LOTTO 123
VENEZIANI

'Acceso autunno'
olio su tela
cm 80x80
firmato in basso a destra
al retro: titolo e firma

BASE ASTA € 10
STIMA € 200 - € 600



LOTTO 124
GALLO

olio su tavola
cm 30x40
firmato in basso a sinistra

BASE ASTA € 10
STIMA € 100 - € 400



LOTTO 125
BIBBO' ANTONIO

scultura in bronzo
esemplare unico
cm 65x50x30
firmata alla base

BASE ASTA € 200
STIMA € 200 - € 800



LOTTO 126
BEPPE LABIANCA
(SAN FERDINANDO DI PUGLIA 1947 - BARI 2021)

litografia colorata a mano
esemplare P.D.A.
cm 50x35
firmata in basso a destra
numerata in basso a sinistra

BASE ASTA € 10
STIMA € 100 - € 200



LOTTO 127

MIMMO ROTELLA

(CATANZARO 1918 - MILANO 2006)

'A qualcuno piace caldo'
 serigrafia e collage su cartoncino
 esemplare n. XXI/L
 cm 100x70
 firmata in basso a destra
 numerata in basso a sinistra
 timbro a secco Fondazione Mimmo Rotella

BASE ASTA € 200

STIMA € 500 - € 1500



LOTTO 128

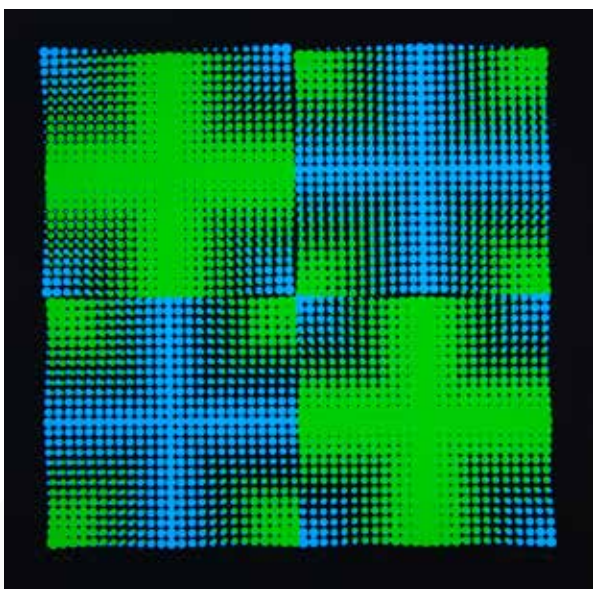
ENRICO BAJ

(1924 - 2003)

litografia su carta
 esemplare n. V/XXX
 cm 79,5x56
 firmata in basso a destra
 numerata in basso a sinistra
 timbro a secco Editore L'Oeuvre Gravée, Parigi-Zurigo

BASE ASTA € 100

STIMA € 300 - € 700



LOTTO 129

ALBERTO BIASI

(Padova 1937)

litografia su carta
 esemplare n. 34/100
 cm 63x63
 firmata in basso a destra
 numerata in basso a sinistra
 timbro a secco Rubin Art, Roma

BASE ASTA € 100

STIMA € 400 - € 1000



Federico II



LOTTO 130
BOTTALICO LEO

'Venezia controluce'
acquatinta acquaforte su carta
esemplare n. 14/100
cm 69,5x50
firmata in basso destra
numerata in basso a sinistra
al retro: timbro con descrizione opera

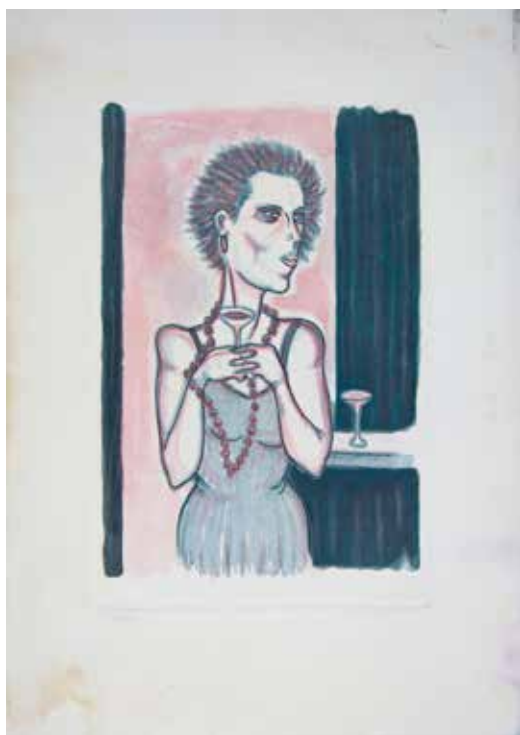
BASE ASTA € 20
STIMA € 100 - € 400



LOTTO 131
CASORATI FRANCESCO

'Giochi di notte'
acquaforte acquatinta a 3 colori
esemplare n. 11/100
cm 69,5x50
firmata in basso destra
numerata in basso a sinistra

BASE ASTA € 10
STIMA € 100 - € 300



LOTTO 132
GIUSEPPE MIGNECO
(1908 - 1997)

incisione su carta
esemplare n. III/XXX
cm 71x50
firmata in basso a destra
numerata in basso a sinistra
presenti diffuse macchie

BASE ASTA € 30
STIMA € 100 - € 400



LOTTO 133
NICOLA MAGRONE
(BITRITTO 05/11/1953)

tecnica mista su cartoncino
cm 50x67
firmata in basso a sinistra

BASE ASTA € 10
STIMA € 100 - € 600



LOTTO 134
ROBERTO DE ROBERTIS
 (GRAVINA IN PUGLIA 1910 - BARI 1978)

litografia su carta
 esemplare P.D.A.
 cm 62x48
 firmata in basso a destra
 numerata in basso a sinistra

BASE ASTA € 10
 STIMA € 100 - € 300



LOTTO 136
ADOLFO GRASSI
 (BARI 1939)

litografia su carta
 esemplare n. 160/200
 cm 69x47
 firmata e numerata in basso al centro

BASE ASTA € 10
 STIMA € 100 - € 300



LOTTO 135
ALDO CITELLI
 (BERGAMO 1928 - BARI 2005)

olio su tela
 cm 79x60
 firmato in basso a sinistra

BASE ASTA € 30
 STIMA € 200 - € 500



LOTTO 137
ADOLFO GRASSI
 (BARI 1939)

incisione su carta
 esemplare P.D.A.
 cm 69x49
 firmata in basso a destra
 numerata in basso a sinistra

BASE ASTA € 10
 STIMA € 100 - € 300



LOTTO 138

NICOLA MAGRONE
(BITRITTO 05/11/1953)

tecnica mista su cartoncino
cm 48x69
firmata in basso a destra

BASE ASTA € 10
STIMA € 100 - € 600



LOTTO 139

REGGIANI LIBERIO

'Impedito'
olio su tela
anno 1987
cm 70x60

firmato e datato in basso a destra
al retro: titolo, firma e anno
presenza di creclèe

BASE ASTA € 10
STIMA € 100 - € 400



LOTTO 140

NICOLA MAGRONE
(BITRITTO 05/11/1953)

tecnica mista su carta
cm 50x60
firmata in basso a sinistra

BASE ASTA € 10
STIMA € 100 - € 300



LOTTO 141

CONVERSANO CARMINE

olio su tela
anno 1969
cm 30x20

firmato e datato in basso al centro

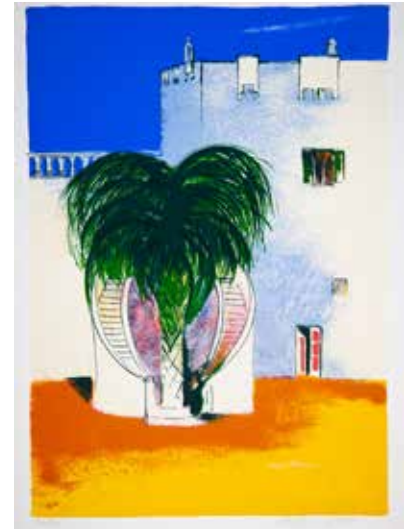
BASE ASTA € 20
STIMA € 100 - € 400



LOTTO 142
NICOLA MAGRONE
 (BITRITTO 05/11/1953)

tecnica mista su carta
 cm 50x60
 firmata in basso a destra

BASE ASTA € 10
 STIMA € 100 - € 600



LOTTO 143
ADOLFO GRASSI
 (BARI 1939)

litografia su carta
 esemplare n. 100/100
 cm 68x48
 firmata in basso a destra
 numerata in basso a sinistra

BASE ASTA € 10
 STIMA € 100 - € 300



LOTTO 144
NICO CICCOLELLA
 (MOLFETTA 23/10/1970)

acrilico su tela
 anno 1988
 cm 69x69
 firmato e datato al retro

BASE ASTA € 10
 STIMA € 100 - € 300



LOTTO 145
BELARDINELLI GIORDANO

'Farfalle sul parabrezza'
 olio su tela
 anno 1976
 cm 24x34
 firmato, datato e titolato al retro

BASE ASTA € 10
 STIMA € 500 - € 1000



LOTTO 146

MARIO TOZZI
(1895 - 1979)

incisione su carta
esemplare n. 39/99
cm 50x38
firmata in basso a destra
numerata in basso a sinistra

BASE ASTA € 20
STIMA € 100 - € 300



LOTTO 147

UGO ATTARDI
(1923 - 2006)

litografia colorata a mano su carta
anno 1987
esemplare n. 99/120
cm 65x86
firmata e datata in basso a destra
numerata in basso a sinistra

BASE ASTA € 30
STIMA € 100 - € 400



LOTTO 148

ARTISTA DEL XX SEC.

'Moschea fortificata di El May'
incisione su carta di riso e
semplice n. 3/20
cm 17x33
firmata e datata in basso a destra
numerata in basso a sinistra

BASE ASTA € 10
STIMA € 50 - € 150



LOTTO 149

ARTISTA DEL XX SEC.

olio su tavola
anno 1920
cm 28x17
firmato e datato al retro

BASE ASTA € 10
STIMA € 50 - € 100



LOTTO 150
ARTISTA DEL XX SEC.

olio su cartone telato
cm 25x35
firmato in basso a destra

BASE ASTA € 10
STIMA € 50 - € 150



LOTTO 151
ARTISTA DEL XX SEC.

olio su cartoncino
anno 1971
cm 31x23
firmato e datato in basso a destra

BASE ASTA € 10
STIMA € 50 - € 100



LOTTO 152
ARTISTA DEL XX SEC.

olio su cartone telato
cm 30x22,5
firmato in basso a sinistra

BASE ASTA € 10
STIMA € 50 - € 150



LOTTO 153
ARTISTA DEL XX SEC.

olio su tavola
cm 14x19
firmato in basso a destra

BASE ASTA € 10
STIMA € 50 - € 150



LOTTO 154
ARTISTA DEL XX SEC.

olio su cartone telato
cm 23x31
firmato in basso a destra

BASE ASTA € 10
STIMA € 50 - € 150



LOTTO 155
ARTISTA DEL XX SEC.

olio su tavola
cm 50x35
firmato in basso a sinistra

BASE ASTA € 10
STIMA € 50 - € 100



LOTTO 156
CARIGNANI ROBERTO

'Scugnizzo con pipa'
olio su tela
cm 40x30
firmato in basso a destra

BASE ASTA € 10
STIMA € 100 - € 200



LOTTO 157
ARTISTA DEL XX SEC.

olio su cartone
cm 33x24
firmato in basso a destra

BASE ASTA € 10
STIMA € 50 - € 150



LOTTO 158
ARTISTA DEL XX SEC.

'Tramonto'
olio su tavola
cm 17x22
firmato in basso a destra

BASE ASTA € 10
STIMA € 50 - € 150



LOTTO 160
GALANTI DOMENICO

olio su tavola
anno 2000
cm 24x18
firmato in basso a destra

BASE ASTA € 10
STIMA € 50 - € 150



LOTTO 159
GALANTI DOMENICO

olio su tavola
anno 1999
cm 24x18
firmato e datato in basso a destra

BASE ASTA € 10
STIMA € 50 - € 100



LOTTO 161
NARDI

olio su tavola
cm 24x18
firmato al retro

BASE ASTA € 10
STIMA € 50 - € 150



LOTTO 162
NICOTRA ALBERTO

olio su tavola
cm 11x17
opera non firmata

BASE ASTA € 10
STIMA € 50 - € 100



LOTTO 163
ARTISTA DEL XX SEC.

olio su lastra di metallo
cm 11,5x17
firmato al retro

BASE ASTA € 10
STIMA € 50 - € 100



LOTTO 164
ZARY

tecnica mista su cartoncino
anno 1996
cm 19x20
firmata e datata in basso al centro

BASE ASTA € 10
STIMA € 50 - € 100



LOTTO 165
ARTISTA DEL XX SEC.

olio su tavola
cm 50x40
firmato in basso a destra

BASE ASTA € 10
STIMA € 100 - € 300



LOTTO 166
ARTISTA DEL XX SEC.

olio su tela
cm 70x50
opera non firmata

BASE ASTA € 10
STIMA € 100 - € 400



LOTTO 167
BIBBO' ANTONIO

china su carta
cm 50x64,5
firmata in basso a destra

BASE ASTA € 50
STIMA € 200 - € 500



LOTTO 168
ANTONIO CALDERARA
(1903 - 1978)

litografia su carta
cm 48,5x48,4
anno 1972
esemplare P.A.
firmata, datata e numerata al retro

BASE ASTA € 10
STIMA € 200 - € 500



LOTTO 169
ANTONIO CALDERARA
(1903 - 1978)

litografia su carta
cm 48,5x48,4
anno 1972
esemplare P.A.
firmata, datata e numerata al retro

BASE ASTA € 10
STIMA € 200 - € 500



LOTTO 170
ANTONIO CALDERARA
(1903 - 1978)

litografia su carta
cm 24x21
anno 1977
esemplare P.A.
firmata, datata e numerata in basso a sinistra

BASE ASTA € 10
STIMA € 100 - € 300



LOTTO 171
ANTONIO CALDERARA
(1903 - 1978)

litografia su carta
cm 24x21
anno 1977
esemplare P.A.
firmata, datata e numerata in basso a sinistra

BASE ASTA € 10
STIMA € 100 - € 300



LOTTO 172
ANTONIO CALDERARA
(1903 - 1978)

litografia su carta
cm 24x21
anno 1977
esemplare P.A.
firmata, datata e numerata in basso a sinistra

BASE ASTA € 10
STIMA € 100 - € 300



LOTTO 173
ANTONIO CALDERARA
(1903 - 1978)

litografia su carta
cm 24x21
anno 1977
esemplare P.A.
firmata, datata e numerata in basso a sinistra

BASE ASTA € 10
STIMA € 100 - € 300



LOTTO 174
ANTONIO CALDERARA
(1903 - 1978)

litografia su carta
cm 24x21
anno 1977
esemplare P.A.
firmata, datata e numerata in basso a sinistra

BASE ASTA € 10
STIMA € 100 - € 300



LOTTO 175
ANTONIO CALDERARA
(1903 - 1978)

litografia su carta
cm 24x21
anno 1977
esemplare P.A.
firmata, datata e numerata in basso a sinistra

BASE ASTA € 10
STIMA € 200 - € 500



LOTTO 176
ANTONIO CALDERARA
(1903 - 1978)

litografia su carta
cm 24x21
anno 1977
esemplare P.A.
firmata, datata e numerata in basso a sinistra

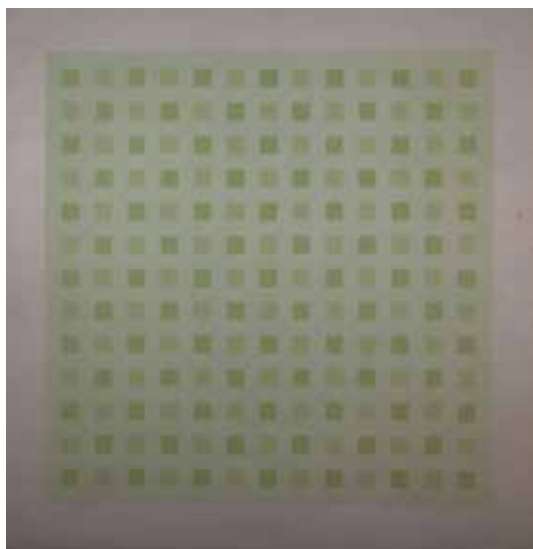
BASE ASTA € 10
STIMA € 100 - € 300



LOTTO 177
ANTONIO CALDERARA
(1903 - 1978)

litografia su carta
cm 24x21
anno 1977
esemplare P.A.
firmata, datata e numerata in basso a sinistra

BASE ASTA € 10
STIMA € 100 - € 300



LOTTO 178
ANTONIO CALDERARA
(1903 - 1978)

litografia su carta
cm 33x33
anno 1974
esemplare P.A.
firmata, datata e numerata
al retro con dedica (nonna ex moglie)

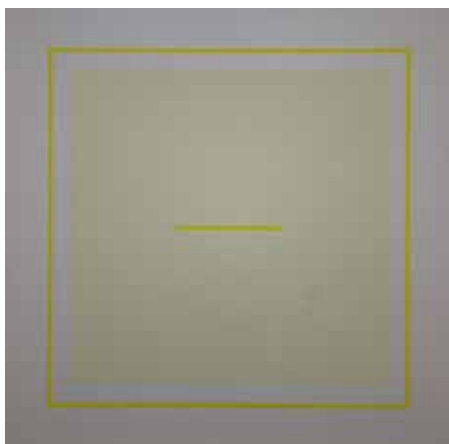
BASE ASTA € 10
STIMA € 100 - € 300



LOTTO 179
ANTONIO CALDERARA
(1903 - 1978)

litografia su carta
cm 21x14
firmata al fronte con iniziali A.C.

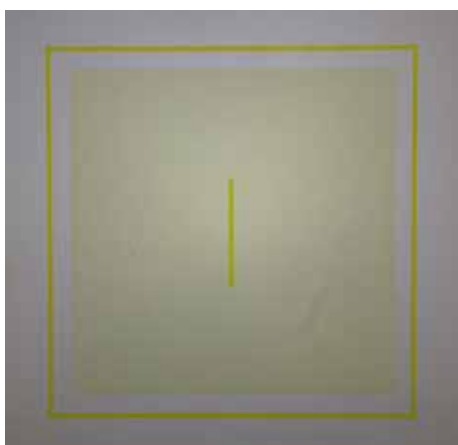
BASE ASTA € 10
STIMA € 100 - € 300

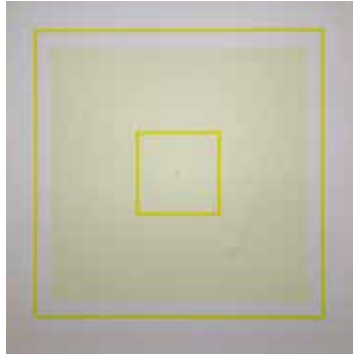
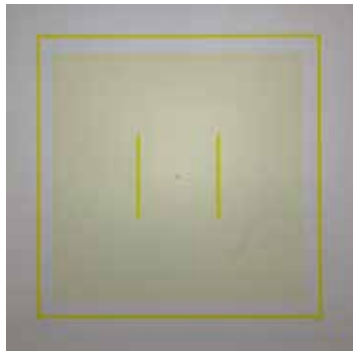
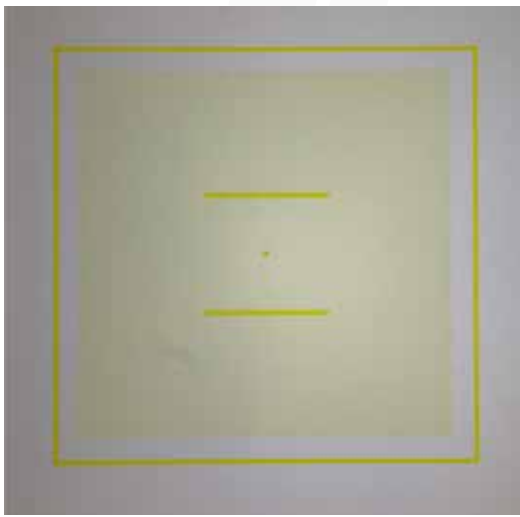


LOTTO 180
ANTONIO CALDERARA
(1903 - 1978)

lotto unico di n. 3 litografie su carta
al retro n. serie 1, 2, 3
cm 21x19,5
anno 1975
tutte firmate, datate e numerate al retro

BASE ASTA € 50
STIMA € 300 - € 600





LOTTO 181
ANTONIO CALDERARA
 (1903 - 1978)

lotto unico di n. 4 litografie su carta
 al retro n. serie 8, 9, 10, 11
 cm 21x19,5
 anno 1975
 tutte firmate, datate e numerate al retro

BASE ASTA € 70
 STIMA € 300 - € 600



LOTTO 182
LETTINI NICOLA

olio su cartone telato
 anno 1979
 cm 44x35
 firmato e datato in basso a destra

BASE ASTA € 10
 STIMA € 200 - € 300



LOTTO 183
GENNARO PICINNI
 (BARI 20/07/1933)

serigrafia su carta esemplare
 n. 63/99
 cm 54x54
 firmata in basso a sinistra
 numerata in basso a destra

BASE ASTA € 100
 STIMA € 400 - € 800



LOTTO 184
MICHELE LAPESARA
(BARI 1935)

olio su tela
cm 60x50
firmato in basso a destra

BASE ASTA € 100
STIMA € 300 - € 800



LOTTO 185
CAMPANELLA P.

olio su tavola
anno 1966
cm 72x50
firmato e datato in basso a destra

BASE ASTA € 50
STIMA € 200 - € 500



LOTTO 186
CAMPANELLA P.

olio su tavola
anno 1956
cm 72x47
firmato e datato in basso a destra

BASE ASTA € 50
STIMA € 200 - € 500



LOTTO 187
MICHELE GREGORIO
(BARI 1939)

olio su tela
anno 1979
cm 50x40
firmato in basso a destra
firmato e datato al retro
presenza di graffi

BASE ASTA € 10
STIMA € 100 - € 300



LOTTO 188
ANTONIO PACILLI

carbocino su carta
cm 69x49
firmato in basso a destra
opera deturpata sui bordi

BASE ASTA € 10
STIMA € 100 - € 300



LOTTO 189
ARDUINI SANDRO

olio su tela
anno 1973
cm 49x60
firmato e datato in basso a sinistra

BASE ASTA € 10
STIMA € 200 - € 600



LOTTO 190
ANTONIO CALDERARA
(1903 - 1978)

litografia su carta
cm 48,5x48,4
anno 1972
esemplare P.A.
firmata, datata e numerata al retro

BASE ASTA € 10
STIMA € 100 - € 300



LOTTO 191
BOSCO

'Paesaggio'
olio su tela
anno 1973
cm 25x35
firmato in basso a destra
al retro: titolo, firma e anno

BASE ASTA € 10
STIMA € 20 - € 100



LOTTO 192
ENRICO BAJ
(1924 - 2003)

serigrafia su carta
esemplare A.P.
cm 70x50
firmata in basso a destra
numerata in basso a sinistra
timbro a secco Edizioni 'L'oeuvre Gravè

BASE ASTA € 50
STIMA € 300 - € 600



LOTTO 193
BAYUNTS

olio su tela
anno 2022
cm 50x40
firmato in basso a destra

BASE ASTA € 10
STIMA € 100 - € 300



LOTTO 194
MALIPIERO

tecnica mista
su tavola
anno 2012
cm 44x44
firmata e datata al retro

BASE ASTA € 50
STIMA € 300 - € 400



LOTTO 195
ARTISTA DEL XX SEC.

matita su carta
cm 18x29
firmata in alto a destra

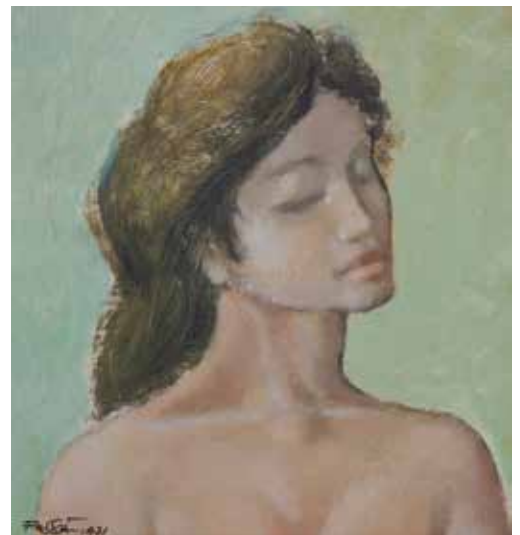
BASE ASTA € 10
STIMA € 50 - € 150



LOTTO 196
ARTISTA DEL XX SEC.

olio su cartone telato
cm 12x15
firmato in basso a destra

BASE ASTA € 10
STIMA € 50 - € 150



LOTTO 197
ARTISTA DEL XX SEC.

olio su cartone
anno 1971
cm 21x19
firmato e datato in basso a sinistra

BASE ASTA € 10
STIMA € 50 - € 150



LOTTO 198
VINCENZONI SERGIO

olio su tavola
cm 36x29
firmato in basso a sinistra

BASE ASTA € 10
STIMA € 50 - € 150



LOTTO 199
VINCENZONI SERGIO

olio su tavola
anno 1955
cm 37x20
firmato e datato in basso a destra

BASE ASTA € 10
STIMA € 50 - € 150



LOTTO 200

GIOVAN BATTISTA ROTELLA
(GIMIGLIANO 1947)

'Ultimo giglio'
olio su tela
cm 40x40
firmato al fronte e al retro

BASE ASTA € 100
STIMA € 400 - € 500



LOTTO 201

ZACCAGNINO GIANFRANCO

'Paesaggio campestre'
olio su tela
cm 50x40
firmato al fronte e al retro

BASE ASTA € 10
STIMA € 400 - € 600



LOTTO 202

CARPI BRUNO

'Ragazza con la chitarra'
olio su tela
anno 2004
cm 70x50
firmato al fronte
al retro: titolo, firma e anno

BASE ASTA € 10
STIMA € 500 - € 600



LOTTO 203

CARPI BRUNO

'Dama con mandolino'
olio su tela
anno 2004
cm 70x50
firmato al fronte
al retro: titolo, firma e anno

BASE ASTA € 10
STIMA € 500 - € 600



LOTTO 204
GOFFREDO CIVITARESE
 (CHIETI 1936)

serigrafia su broccato
 cm 50x80
 esemplare n. 38/150
 firmata e numerata al fronte
 Certificato di autenticita' a cura di Vediarte

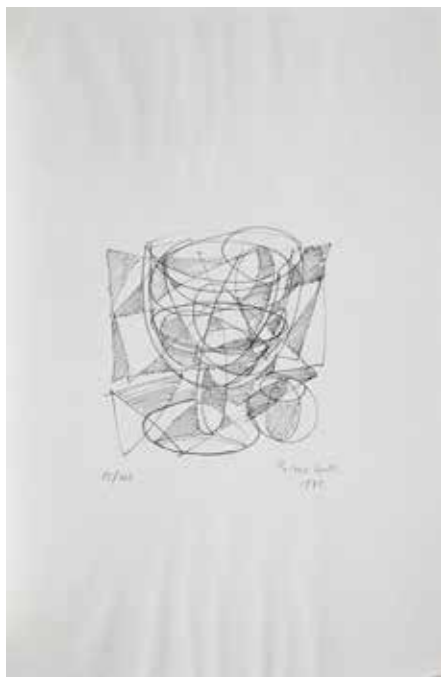
BASE ASTA € 10
 STIMA € 200 - € 300



LOTTO 205
FELICITA FRAI
 (PRAGA 1909 - MILANO 2010)

serigrafia materica su tela
 cm 40x50
 esemplare H.C.
 firmata e numerata al fronte

BASE ASTA € 10
 STIMA € 250 - € 300



LOTTO 206
CONTI PRIMO

Lotto unico di n. 3 opere: litografie su carta
 anno 1975
 cm 40x60
 firmate e datate al fronte

BASE ASTA € 10
 STIMA € 300 - € 600





LOTTO 207
GINO MELONI
(1905 - 1989)

acquaforte con fondino
anno 1977
cm 45x66
esemplare n. 67/80
firmata al fronte
Certificato di autenticità a cura di Graphis Arte

BASE ASTA € 10
STIMA € 200 - € 300



LOTTO 208
PINO MALERBA
(BITONTO 19/01/1974)

'Ponte per biciclette'
olio su tela
anno 2006
cm 40x60
firmato e datato al retro
Autentica del Maestro su foto

BASE ASTA € 10
STIMA € 900 - € 1200



LOTTO 209
CARLO GIULIANI
(BARI)

'Night club'
olio su tela
anno 1993
cm 50x70
firmato al fronte e al retro + etichetta artista

BASE ASTA € 10
STIMA € 400 - € 500



LOTTO 210
ANTONUCCI MORENA

olio su tavola
cm 70x50
firmato al fronte e al retro

BASE ASTA € 10
STIMA € 800 - € 1000



LOTTO 211

NICOLA CANZANELLA

(NAPOLI 1934 - NAPOLI 2014)

olio su tela
cm 80x60
firmato al fronte e al retro

BASE ASTA € 10

STIMA € 400 - € 500



LOTTO 212

COLONNA ANNA

olio su lamiera
anno 1993
cm 15x10
siglato al fronte
al retro: dedica, anno e etichetta dell'artista

BASE ASTA € 10

STIMA € 300 - € 400



LOTTO 213

SCIOLAN RENATO

'Composizione floreale'
acrilico su tela
cm 50x40
firmato al fronte e al retro
al retro: etichetta dell'Artista

BASE ASTA € 10

STIMA € 300 - € 400



LOTTO 214

SCIOLAN RENATO

'Natura morta'
olio su tela
cm 40x50
firmato al fronte e al retro

BASE ASTA € 10

STIMA € 300 - € 400



LOTTO 215
SCIOLAN RENATO

'Il balcone'
olio su tela
cm 50x60
firmato al fronte e al retro

BASE ASTA € 10
STIMA € 300 - € 400



LOTTO 216
SCIOLAN RENATO

'Muretto in campagna'
olio su tela
cm 50x70
firmato al fronte e al retro
al retro: etichetta dell'Artista

BASE ASTA € 10
STIMA € 400 - € 600



LOTTO 217
SCIOLAN RENATO

'Campagna in fiore'
olio su tela
cm 60x70
firmato al fronte e al retro
al retro: etichetta dell'Artista

BASE ASTA € 10
STIMA € 400 - € 600



LOTTO 218
NAGLIERI VANNA

olio su tela
anno 1977
cm 50x70
firmato e datato al fronte

BASE ASTA € 10
STIMA € 200 - € 300



LOTTO 219

AUTORE ITALIANO DEL XIX SEC.

Autore italiano della seconda metà' del XIX secolo

olio su tela
cm 26,5x33,5

note: opera in discrete condizioni con la presenza di n. 2 fori

BASE ASTA € 10

STIMA € 400 - € 500

LOTTO 220
AUTORE ITALIANO DEL XIX SEC.
Autore italiano della seconda metà' del XIX secolo

olio su tela riportata su tavola
cm 40x60
firmato in basso a destra
note: opera in discrete condizioni

BASE ASTA € 10
STIMA € 500 - € 1000



LOTTO 221

AUTORE ITALIANO DEL XIX SEC.

Autore italiano della seconda metà' del XIX secolo

olio su tela
cm 25,5x40

note: opera in discrete condizioni
SCUOLA NAPOLETANA

BASE ASTA € 10

STIMA € 800 - € 1000



LOTTO 222

AUTORE ITALIANO DEL XIX SEC.

Autore italiano della seconda metà' del XIX secolo

olio su tela

cm 16,5x24,5

note: opera in discrete condizioni

BASE ASTA € 10

STIMA € 1000 - € 1500



LOTTO 223

AUTORE ITALIANO DEL XIX SEC.

Autore italiano della prima metà' del XIX secolo

olio su tela

cm 58x48

note: opera in discrete condizioni, presenta una rottura

BASE ASTA € 10

STIMA € 2000 - € 3000



Federico II



LOTTO 224

AUTORE ITALIANO DEL XIX SEC.

Autore italiano della prima metà del XIX secolo

olio su tela

cm 58x48

note: opera in discrete condizioni, presenta una rottura

BASE ASTA € 10

STIMA € 2000 - € 3000



LOTTO 225

AUTORE ITALIANO DEL XIX SEC.

Autore italiano della prima metà' del XIX secolo

olio su tela

cm 79x65

note: opera in discrete condizioni

presenza di una rottura e diverse cadute di colore

BASE ASTA € 200

STIMA € 2000 - € 3000



Federico II



LOTTO 226

AUTORE ITALIANO DEL XIX SEC.

Autore italiano della prima metà' del XIX secolo

olio su tela
cm 42,5x34,5

note: opera in discrete condizioni, presenza di diverse cadute di colore
PROBABILE SCUOLA VENETA

BASE ASTA € 10

STIMA €1500 - € 2500



Federico II



LOTTO 227

AUTORE ITALIANO DEL XIX SEC.

Autore italiano della prima metà' del XIX secolo

olio su tela

cm 60X46

note: opera in appena discrete condizioni, presenza di diverse cadute di colore

BASE ASTA € 10

STIMA € 1500 - € 2500



Federico II



LOTTO 228
ERNESTO TRECCANI
(1920 - 2009)

acquerello su carta
cm 45x35
firmato in basso a destra
al retro: timbro ART GALLERY - ROMA

BASE ASTA € 100
STIMA € 500 - € 700



LOTTO 230
ROSSETTI M.

tecnica mista su carta
anno 2002
cm 38x28,5
firmata e datata in basso a sinistra

BASE ASTA € 10
STIMA € 200 - € 300



LOTTO 229
ARTISTA DEL XX SEC.

tecnica mista su cartoncino
anno 1994
cm 32,5x25,5 firmata e datata al retro

BASE ASTA € 10
STIMA € 200 - € 300



LOTTO 231
FERNANDO SPANO
(VEGLIE 1965)

'Nudo'
tecnica mista su carta
cm 21x29,7
firmata e titolata al retro

BASE ASTA € 10
STIMA € 300 - € 600



LOTTO 232
FERNANDO SPANO
(VEGLIE 1965)

'Picasso lui io...'
tecnica mista su carta
cm 21x29,7
firmata e titolata al retro

BASE ASTA € 10
STIMA € 300 - € 600



LOTTO 233
GIOIELLI SERGIO

tecnica mista su carta
cm 21x29,7
firmata al retro

BASE ASTA € 10
STIMA € 200 - € 400



LOTTO 234
TOMMASI M.

olio su tavola
cm 49x40
firmato in basso a sinistra

BASE ASTA € 10
STIMA € 100 - € 300



LOTTO 235
ARTISTA DEL XX SEC.

olio su tela
anno 2011
cm 50x40
datato al retro opera non firmata

BASE ASTA € 10
STIMA € 100 - € 300



LOTTO 236

MIMMO ROTELLA

(CATANZARO 1918 - MILANO 2006)

serigrafia e collage su cartoncino

esemplare P.A.

cm 130x179

firmata in basso a destra

numerata in basso a sinistra

BASE ASTA € 800

STIMA € 1500 - € 2000



LOTTO 237
ENOTRIO

serigrafia su carta
esemplare 12/20
cm 34x24
firmata in basso a destra
numerata in basso a sinistra

BASE ASTA € 10
STIMA € 100 - € 200



LOTTO 238
WALL HN.O.

tecnica mista su tela
anno 1954
cm 49x59
firmata in basso a destra

BASE ASTA € 10
STIMA € 100 - € 200



LOTTO 239
TOMMASI M.

olio su tavola
cm 49x40
firmato in basso a sinistra

BASE ASTA € 10
STIMA € 100 - € 200



LOTTO 240
FANESI BRUNO

'Senza titolo'
matita colorata su carta
anno 1973
cm 34,5x49,5
firmata e datata in basso a sinistra
al retro: Certificato di autenticita' a cura di 'Spirale' - Milano

BASE ASTA € 10
STIMA € 100 - € 200



LOTTO 241

BASILE G.

'Il treno'
tecnica mista su carta
anno 1977
cm 41x31
firmata e datata e titolata in basso a destra
al retro: Certificato di autenticita' a cura di 'Spirale' - Milano

BASE ASTA € 10

STIMA € 100 - € 300



LOTTO 242

FALCO ANTONIO

olio su tela
cm 23x29
firmato in basso a destra

BASE ASTA € 10

STIMA € 100 - € 300



LOTTO 243

ALORI

olio su tela
cm 29x23
firmato in basso a destra

BASE ASTA € 10

STIMA € 100 - € 200



LOTTO 244

ALBA

olio su compensato
anno 1976
cm 31x21
firmato in basso a destra

BASE ASTA € 10

STIMA € 100 - € 200



LOTTO 245
ARTISTA DEL XX SEC.

olio su tela
cm 25x34
opera firmata

BASE ASTA € 10
STIMA € 100 - € 200

LOTTO 246
ARTISTA DEL XX SEC.

olio su cartone telato
cm 16x22
opera firmata

BASE ASTA € 10
STIMA € 100 - € 200



LOTTO 247
ARTISTA DEL XX SEC.

olio su tela
cm 27x22

BASE ASTA € 10
STIMA € 100 - € 200



LOTTO 248
BARLICE MARCELLO

'Mezzobotto'
olio su tavola
cm 43,5x29
firmato al retro

BASE ASTA € 10
STIMA € 100 - € 200

LOTTO 249
RAIMOND CHARLES-DELL

smalto su tavola
cm 20x23
firmato in basso a sinistra

BASE ASTA € 10
STIMA € 100 - € 200



LOTTO 250
SOVERINA GIOVANNI

'Uomo seduto'
olio su tavola
anno 1965
cm 35x32
firmato e datato in basso a destra

BASE ASTA € 10
STIMA € 100 - € 200



LOTTO 251
ARTISTA DEL XX SEC.

olio su tavola
cm 18x22
firmato in basso a destra

BASE ASTA € 10
STIMA € 100 - € 200



LOTTO 252
ARTISTA DEL XX SEC.

olio su tela
cm 55x77
firmato in basso a destra

BASE ASTA € 10
STIMA € 100 - € 200



LOTTO 253
VAN TIEFF

olio su tavola
cm 29x39
firmato in basso a destra

BASE ASTA € 10
STIMA € 100 - € 200



LOTTO 254

AUTORE ITALIANO DEL XVIII SEC.

Autore italiano della prima metà' del XVIII

secolo olio su tela

cm 90,5x67

cornice coeva (necessita di restauro)

note: opera in buone condizioni

BASE ASTA € 300

STIMA € 8000 - € 10000



Federico II

LOTTO 255
CEEN ALBERT

tecnica mista su carta
cm 33,5x24
firmata in basso a destra

BASE ASTA € 10
STIMA € 100 - € 200



LOTTO 256
MIMMO ROTELLA
(CATANZARO 1918 - MILANO 2006)

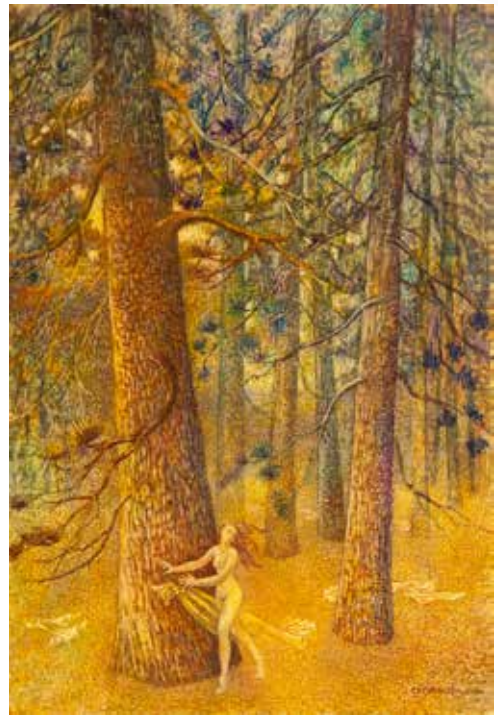
'La via del male'
serigrafia e collage su carta
esemplare P.A.
cm 132x100
firmata in basso a destra
numerata in basso a sinistra

BASE ASTA € 300
STIMA € 2000 - € 3000

LOTTO 257
VERCELLI GEMMA

'Linfa dei pini'
tempera all'uovo
cm 70x50
firmata in basso a destra
dedica al retro

BASE ASTA € 50
STIMA € 500 - € 800



LOTTO 258
PURIFICATO DOMENICO

olio su tela
anno 1968
cm 50x60
firmato e datato in basso a destra e al retro

BASE ASTA € 50
STIMA € 500 - € 800



LOTTO 259

GIUSEPPE MIGNECO
(1908 - 1997)

'Donna con fiori'
china su carta anni '70
cm 28x22

firmata in basso a destra

al retro: timbro con n. Archivio Archivio Catalogo Generale Giuseppe Migneco

BASE ASTA € 700

STIMA € 2000 - € 3000



LOTTO 260
DARIO AGRIMI
(ATRI 1980)

rossetto su vetro
anno 2010
cm 46x17
firmato e datato in basso a destra
Autentica su fotografia rilasciata dal Maestro

BASE ASTA € 100
STIMA € 1000 - € 2000



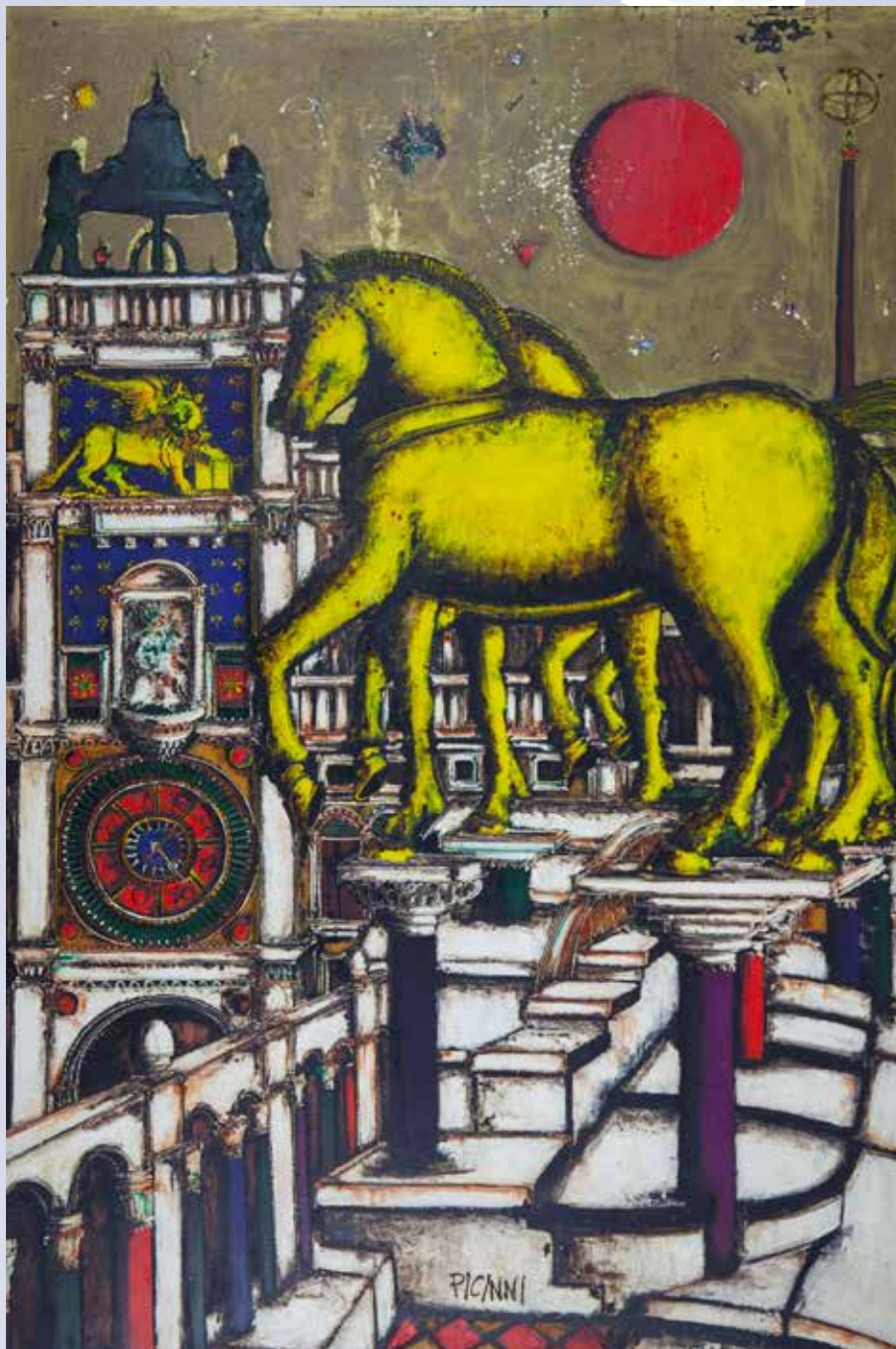
Federico II



LOTTO 261
DARIO AGRIMI
(ATRI 1980)

tecnica mista su carta
cm 42x30
firmata al retro

BASE ASTA € 100
STIMA € 1000 - € 2000



LOTTO 262
GENNARO PICINNI
(BARI 20/07/1933)

olio su tavola
cm 160x104
firmato in basso al centro
presenza di lesioni sul supporto

BASE ASTA € 500
STIMA € 2000 - € 5000



LOTTO 263
GENNARO PICINNI
(BARI 20/07/1933)

'Castel del Monte'
olio su tavola
anno 1961
cm 64x80
firmato e datato al centro
opera pubblicata sul Catalogo 'Galleria La Barcaccia' - Roma

BASE ASTA € 500
STIMA € 4000 - € 6000



LOTTO 264

BEPPE CIARDI

(Venezia, 1875 - Quinto di Treviso, 1932)

olio su cartone

cm 9,5x15

firmato in basso a destra

Autentica a cura della nipote Leida Reta Ciardi datata 1977

BASE ASTA € 500

STIMA € 2000 - € 3000



LOTTO 265

BEPPE CIARDI

(Venezia, 1875 - Quinto di Treviso, 1932)

olio su cartone

cm 10x16,5

firmato in basso a destra

Autentica a cura della nipote Leida Reta Ciardi datata 1977

BASE ASTA € 500

STIMA € 2000 - € 3000



Federico II



LOTTO 266

BEPPE CIARDI

(Venezia, 1875 - Quinto di Treviso, 1932)

olio su cartone

cm 10x15

firmato in basso a destra

Autentica a cura della nipote Leida Reta Ciardi

datata 1977

BASE ASTA € 500

STIMA € 2000 - € 3000



LOTTO 267

BEPPE CIARDI

(Venezia, 1875 - Quinto di Treviso, 1932)

olio su cartone

cm 10x17

firmato in basso a destra

Autentica a cura della nipote Leida Reta Ciardi datata 1977

BASE ASTA € 500

STIMA € 2000 - € 3000



Federico II



LOTTO 268

BEPPE CIARDI

(Venezia, 1875 - Quinto di Treviso, 1932)

olio su cartone

cm 10x15

firmato in basso al centro

Autentica a cura della nipote Leida Reta Ciardi datata 1977

BASE ASTA € 500

STIMA € 2000 - € 3000



LOTTO 269
GENNARO PICINNI
(BARI 20/07/1933)

olio su tavola
diametro
cm 47
firmato in basso a sinistra

BASE ASTA € 500
STIMA € 2000 - € 3000

LOTTO 270
RENATO GUTTUSO
(BAGHERIA 1911 - ROMA 1987)

multiplo su ceramica
esemplare n. 171/250
diametro cm 40
firmato in basso al centro Edizioni MAZ

BASE ASTA € 50
STIMA € 500 - € 1000



LOTTO 271
ADOLFO GRASSI
(BARI 1939)

'Balconcino pugliese'
olio su tela
anno 1979
cm 60x50
firmato in basso a destra

BASE ASTA € 500
STIMA € 2000 - € 3000

LOTTO 272
MIGLIORINI DINO

olio su tavola
cm 50x70
firmato in basso a sinistra

BASE ASTA € 10
STIMA € 500 - € 1000



LOTTO 273
MIGLIORINI DINO

olio su tavola
cm 50x70
firmato in basso a destra

BASE ASTA € 10
STIMA € 500 - € 1000



LOTTO 274
ERNESTO TRECCANI
(1920 - 2009)

olio su tela
cm 35x25
firmato in basso a destra e al retro

BASE ASTA € 10
STIMA € 500 - € 1000

LOTTO 275
CARUSO PINO

olio su tela
cm 50x70
firmato in basso a destra

BASE ASTA € 10
STIMA € 500 - € 1000



LOTTO 276
CARUSO PINO

olio su tela
anno 1972
cm 70x50
firmato in basso a destra Archivio Pino Caruso

BASE ASTA € 10
STIMA € 500 - € 1000



LOTTO 277
CARUSO PINO

olio su tela
cm 30x40
firmato in basso a destra
Archivio Pino Caruso

BASE ASTA € 10
STIMA € 500 - € 1000



LOTTO 278
CARUSO PINO

olio su tela
cm 40x30
firmato in basso a destra

BASE ASTA € 10
STIMA € 500 - € 1000



LOTTO 279
CORRADO CAGLI
(1910 - 1976)

'La Madre del popolo'
serigrafia su cartoncino
anno 1975
esemplare n. 21/120
cm 60x85
firmata, datata e numerata in basso a sinistra
Certificato di autenticita' datato 1980 a cura del
Centro Italiano Diffusione Arte e Cultura - Roma

BASE ASTA € 200
STIMA € 1000 - € 1500



LOTTO 280
RENATO GUTTUSO
(BAGHERIA 1911 - ROMA 1987)

litografia su carta
esemplare n. 34/150
cm 64x88
firmata in basso a destra
timbro a secco Stamperia d'Arte Etrusculudens - Roma

BASE ASTA € 200
STIMA € 1500 - € 2000



LOTTO 281
MASCOLO G.

biro su carta
anno 1979
cm 32x24
firmata e datata in basso a destra

BASE ASTA € 100
STIMA € 200 - € 400

LOTTO 282
PASCALI

olio su cartone telato
anno 1975
cm 60x40
firmato e datato in basso a destra

BASE ASTA € 10
STIMA € 100 - € 300



LOTTO 283
MATTEONI DINO

'Mareggiata'
olio su tavola
cm 15x30
firmato in basso a destra
al retro: etichetta dell'Artista

BASE ASTA € 10
STIMA € 100 - € 300



LOTTO 284
MICHELE CASCELLA
(1892 - 1989)

olio su tela
cm 35x50
firmato in basso a destra
Autentica del Maestro su fotografia

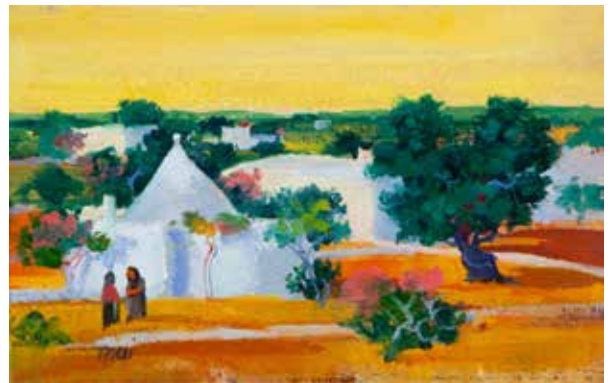
BASE ASTA € 1500
STIMA € 3000 - € 5000



LOTTO 285
MAI GIANFRANCO

'Figure sulla via'
 olio su cartone telato
 anno 1980
 cm 30x24
 firmato e datato in basso a sinistra
 al retro: titolo, firma e anno

BASE ASTA € 10
 STIMA € 100 - € 300



LOTTO 286
MAI GIANFRANCO

'Paesaggio pugliese'
 olio su carta
 anno 1980
 cm 10x15

firmato in basso a sinistra al retro: titolo, firma e anno

BASE ASTA € 10
 STIMA € 50 - € 200



LOTTO 287
ARTISTA DEL XX SEC.

olio su tela
 anno 1962
 cm 54x64
 firmato e datato in basso a destra

BASE ASTA € 10
 STIMA € 100 - € 200



LOTTO 288
MATTEONI DINO

'Torrentello di montagna'
 acquerello su cartone
 cm 15x10
 firmato in basso a sinistra
 al retro: etichetta dell'Artista

BASE ASTA € 10
 STIMA € 50 - € 300



LOTTO 289
BRAMBILLA SILVIA

tecnica mista su tavola
cm 33x39
anno 2023
firmata e datata in basso a destra

BASE ASTA € 200
STIMA € 500 - € 700



LOTTO 290
BRAMBILLA SILVIA

tecnica mista su tavola
cm 33x39
anno 2023
firmata e datata in basso a destra

BASE ASTA € 200
STIMA € 500 - € 700



LOTTO 291
BRAMBILLA SILVIA

tecnica mista su tavola
cm 39x33
anno 2023
firmata e datata in basso a destra

BASE ASTA € 200
STIMA € 500 - € 700



LOTTO 292
ALIGI SASSU
(1912 - 2000)

'L'altra riva'
litografia a 7 colori su carta
esemplare 131/150
firmata in basso a destra
numerata in basso a sinistra

BASE ASTA € 10
STIMA € 300 - € 400



LOTTO 293
MICHELE CASCELLA
 (1892 - 1989)

litografia su carta
 esemplare 44/150
 cm 50x70
 firmata in basso a destra
 numerata in basso a sinistra
 Certificato di garanzia rilasciato da Arti Grafiche Ricordi Milano

BASE ASTA € 10
 STIMA € 300 - € 400



LOTTO 294
LUIGI GUERRICCHIO
 (MATERA 1932 - MATERA 1996)

litografia su carta
 esemplare 95/100
 cm 45x60
 firmata in basso a destra
 numerata in basso a sinistra

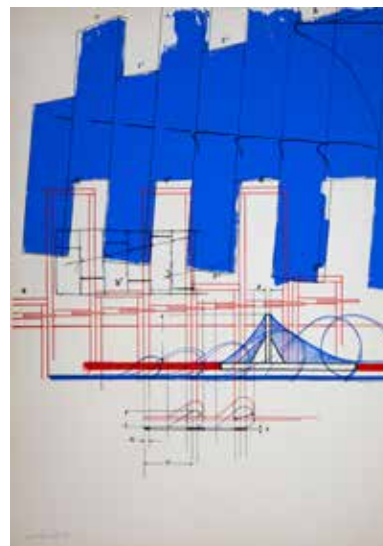
BASE ASTA € 10
 STIMA € 200 - € 300



LOTTO 295
BRUNO CASSINARI
 (1912 - 1992)

'Interno dello studio'
 litografia su carta
 esemplare n. 55/150
 cm 64x82,5
 firmata in basso a destra
 numerata in basso a sinistra
 Certificato di garanzia rilasciato da Arti Grafiche Ricordi Milano

BASE ASTA € 10
 STIMA € 300 - € 400



LOTTO 296
AGOSTINO BONALUMI
 (1935 - 2013)

litografia su carta
 esemplare n. 7/100
 cm 70x50
 firmata e numerata in basso a sinistra

BASE ASTA € 100
 STIMA € 600 - € 1000



LOTTO 297
SALVATORE MIGLIETTA
(1958 - 2008)

litografia su carta
esemplare n. XX/L
cm 50x70
firmata in basso a sinistra
numerata in basso a destra

BASE ASTA € 10
STIMA € 200 - € 300



LOTTO 298
CONVERSANO ROMANO

'Puglia antica'
litografia su carta
esemplare n. 89/150
anno 1977
cm 70x50
firmata e datata in basso a destra
numerata in basso a sinistra
Certificato di garanzia rilasciato da Arti
Grafiche Ricordi Milano

BASE ASTA € 10
STIMA € 100 - € 300

LOTTO 299
TRICARICO

litografia su carta
esemplare P.D.A.
cm 50x70
firmata in basso a destra
numerata in basso a sinistra

BASE ASTA € 10
STIMA € 100 - € 200



LOTTO 300
TRICARICO

litografia su carta
esemplare P.D.A.
cm 50x70
firmata in basso a destra
numerata in basso a sinistra

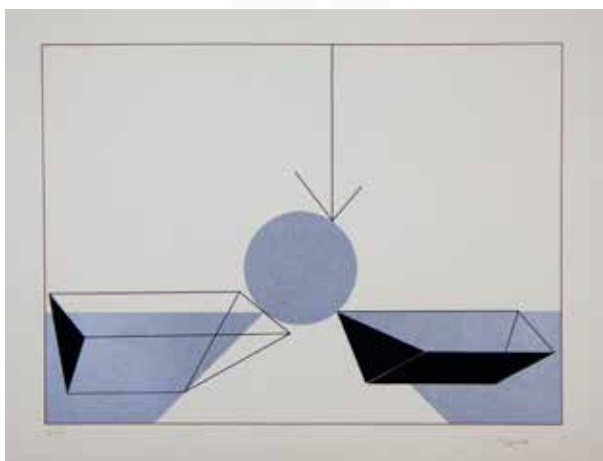
BASE ASTA € 10
STIMA € 100 - € 200



LOTTO 301
PIETRO ANNIGONI
(1910 - 1988)

tecnica mista su cartoncino
cm 28x19
firmata in basso al centro
Autentica del Maestro su fotografia

BASE ASTA € 300
STIMA € 2000 - € 4000



LOTTO 302
ARTISTA DEL XX SEC.

litografia su carta
esemplare n. 81/100
anno 1972
cm 50x70
firmata e datata in basso a destra numerata in
basso a sinistra

BASE ASTA € 10
STIMA € 200 - € 300

LOTTO 303
ARTISTA DEL XX SEC.

litografia su carta
esemplare n. 40/100
anno 192
cm 50x70
firmata in basso a destra
numerata in basso a sinistra

BASE ASTA € 10
STIMA € 100 - € 300



LOTTO 304
MICHELE CASCELLA
(1892 - 1989)

litografia su carta
esemplare n. 44/150
cm 50x70
firmata in basso a destra
numerata in basso a sinistra
Certificato di garanzia rilasciato da Arti Grafiche
Ricordi Milano

BASE ASTA € 10
STIMA € 300 - € 500

LOTTO 305
VILLANI PIERO

litografia su carta
esemplare unico
acquerellata a mano
cm 50x70
firmata in basso a destra

BASE ASTA € 10
STIMA € 200 - € 300



LOTTO 306
VILLANI PIERO

litografia su carta
esemplare P.A.
cm 50x70
firmata in basso a destra
numerata in basso a sinistra

BASE ASTA € 10
STIMA € 100 - € 200



LOTTO 307
LAVALLEY ALEXANDER CLAUDE LOUIS

olio su tela
fine '800
cm 64x54,5
firmato in basso a destra
Provenienza: Casa d'Aste Pirone - Roma

BASE ASTA € 100
STIMA € 600 - € 1000



LOTTO 308
SIBLEY T. FREDERICH

olio su tela
anno 1880
cm 25x40
firmato in basso a sinistra
Provenienza: Young & Son Antiques - Londra

BASE ASTA € 100
STIMA € 600 - € 1000



LOTTO 309
BELARDINELLI GIORDANO

'Un volto sfigurato'
olio su tela
cm 35x25
firmato in alto a destra
firmato e titolato al retro

BASE ASTA € 10
STIMA € 500 - € 1000

Esposizione

Chi desidera acquistare in Asta, può visitare l'esposizione che si tiene in media nei 20 giorni precedenti la data di ciascuna vendita. L'esposizione ha lo scopo di far visionare gli oggetti in vendita e di fornire informazioni. In sede di esposizione il cliente troverà un catalogo cartaceo con elencati i beni esposti e le relative stime. Sul nostro sito sarà sempre visionabile il catalogo fotografico delle opere con le relative informazioni.

Salvo diversa disposizione della Casa d'Aste Federico II le aste sono aperte al pubblico e senza alcun obbligo di acquisto. I lotti sono solitamente venduti in ordine numerico progressivo, così come riportati in catalogo.

Partecipazione in sala

La partecipazione all'Asta in sala è consentita previa registrazione e sottoscrizione dell'apposito modulo prima o anche durante la stessa fornendo un documento di identità valido ed il codice fiscale.

All'atto della registrazione in sala verrà fornito un numero con una paletta per le offerte.

Nel caso l'acquirente agisca per una terza persona è necessaria una delega scritta. I lotti saranno fatturati al nome ed indirizzo rilasciati durante la registrazione.

La Casa d'Aste Federico II avrà il diritto di rifiutare, a sua completa discrezione, la partecipazione all'Asta a chiunque ritenga non gradito, e potrà allontanare dalla propria sede chiunque sia fonte di disturbo o d'ostacolo al corretto svolgimento della stessa.

La Casa d'Aste Federico II si riserva il diritto di non accettare le offerte da coloro che non hanno effettuato la registrazione entro le 24 ore prima dell'inizio dell'asta e/o richiedere il versamento anticipato pari al 20% (diritti d'asta) sulle offerte inviate.

Offerte al banco

Nel caso non sia possibile presenziare all'Asta, la Casa d'Aste Federico II potrà concorrere per Vostro conto all'acquisto dei lotti.

Per accedere a questo servizio, del tutto gratuito, dovrete semplicemente cliccare sul link all'interno del sito:

Offerte telefoniche

La Casa d'Aste Federico II S.r.l. inoltre offre ai propri clienti la possibilità di essere contattati telefonicamente durante l'Asta per concorrere all'acquisto dei lotti proposti. Detto servizio sarà garantito nei limiti della disponibilità delle linee al momento ed in ordine di ricevimento delle richieste.

Sarà sufficiente contattarci telefonicamente al numero 080 5428662.

Offerte via internet

Nelle date e nelle ore previste per le sedute d'Asta è possibile seguire on-line la diretta audio e video della sala e, previa iscrizione sul nostro sito, effettuare rilanci in tempo reale. Per i suddetti servizi non è posto a carico del cliente offerente nessun onere aggiuntivo.

D'altro canto, la Casa d'Aste Federico II S.r.l. non si assume alcun tipo di responsabilità per offerte inavvertitamente non eseguite, per errori relativi all'esecuzione delle stesse, non leggibili o errate, arrivate in ritardo e per qualsiasi disagio o disservizio inerente le linee telefoniche e/o Internet.

Commissioni

Per ciascun lotto aggiudicato l'acquirente corrisponde alla Federico II una commissione, per diritti d'Asta, pari al 25% TOTALE (I.V.A. inclusa) del prezzo di aggiudicazione.

Qualora i lotti d'Asta siano oggetto di dichiarazione d'interesse culturale da parte dello Stato ai sensi del D.LGS. n° 42 del 22/01/2004 e, pertanto, soggetti all'esercizio del diritto di prelazione da parte dello Stato stesso, la Federico II provvederà a comunicarlo in sede di apertura della sessione d'Asta ai relativi acquirenti. Il Mandante sarà tenuto a denunciare la suddetta vendita al Ministero competente, ai sensi dell'art. 59 del D.LGS. 42/2004.

In caso di mancato esercizio di prelazione da parte del suddetto Ministero nel termine di 60 giorni dalla ricezione della denuncia, la vendita sarà legittimata e definitiva, a favore dell'acquirente. Durante tale periodo i lotti non potranno essere consegnati all'acquirente secondo l'art. 61 del medesimo D.LGS. In caso di esercizio della suddetta prelazione la Federico II provvederà a restituire all'acquirente il prezzo di aggiudicazione versato.

Le presenti condizioni di vendita sono accettate, implicitamente, da quanti concorrono alla sessione d'Asta.

Per qualsiasi controversia è stabilita la competenza esclusiva del Foro di Bari.

Aggiudicazioni e pagamenti

Il colpo di martello indica l'aggiudicazione del lotto e in quel momento l'acquirente si assume la piena responsabilità del lotto. I risultati della vendita saranno pubblicati dopo l'asta. Gli acquirenti dovranno corrispondere il prezzo di aggiudicazione più i diritti d'asta e l'I.V.A. dove applicabile entro 7 giorni dal termine della stessa e dovranno essere ritirati entro 15 giorni, trascorsi i quali verranno trasferiti presso una Società di magazzinaggio esterna, il costo di tale servizio è di € 1,00 giornalieri per ogni singolo oggetto. Dopo la visione e la conferma di un lotto, non si accettano, a posteriori, contestazioni sull'integrità dell'opera.

Pagamenti

1. Contanti fino a 2.999,99 € (Duemilanovecentonovantanove/99).
2. Assegno circolare, soggetto a preventiva verifica con l'Istituto Bancario di emissione.
3. Assegno bancario di conto corrente, previo accordi con la Direzione Amministrativa.
4. Bonifico Bancario presso "Casa d'Aste Federico II S.r.l." - IBAN: IT4710542404006000001024980

Ritiro lotti aggiudicati

Si possono ritirare personalmente i lotti aggiudicati solo dopo aver ricevuto la nostra conferma di avvenuto pagamento e solo previo appuntamento da concordarsi con relativo anticipo (esclusi domenica, festivi e le nostre giornate d'Asta) scrivendo a: info@www.casadastefedericosecondo.it

La Casa d'Aste Federico II S.r.l. fornisce ai suoi clienti un servizio di trasporto personalizzato mediante proprio corriere.

Per preventivi e informazioni relative ai costi di imballaggio e spedizione si prega di scrivere al seguente indirizzo mail: info@www.casadastefedericosecondo.it

Le opere saranno spedite in ogni caso senza lastra di vetro.

Se il cliente vorrà effettuare il ritiro delle opere attraverso un proprio spedizioniere, il costo dell'imballaggio delle opere sarà di € 25,00 cad.

Ritiro lotti aggiudicati con delega

Nel caso in cui l'acquirente deleghi una terza persona al ritiro, occorre una delega scritta con allegata la fotocopia del documento d'identità del delegante, oltre alla ricevuta.

